



CÔNG TY CỔ PHẦN PHỤ TÙNG MÁY SỐ 1



# COMPANY PROFILE

Copyright © 2025.  
All rights reserved

 [www.futu1.com.vn](http://www.futu1.com.vn)



SCAN ME!



## Thông tin Công ty

TÊN CÔNG TY	CÔNG TY CỔ PHẦN PHỤ TÙNG MÁY SỐ 1
TÊN TIẾNG ANH	MACHINERY SPARE PARTS NO.1 JOINT STOCK COMPANY
TÊN VIẾT TẮT	FUTU1
NGÀY THÀNH LẬP	25/3/1968
CHỦ TỊCH HĐQT	NGÔ VĂN THÁI
GIÁM ĐỐC CÔNG TY	TRẦN ĐỨC HƯNG
SỐ LƯỢNG NHÂN VIÊN	1.100 NGƯỜI



Vốn điều lệ

**72 Tỷ** vnd



Tổng diện tích

**130.000** m<sup>2</sup>

Trong đó nhà xưởng **80.000** m<sup>2</sup>



**Trụ sở chính**

Đường 3/2, Tổ 10, P. Mỏ Chè, TP Sông Công,  
T. Thái Nguyên, Việt Nam



**Điện thoại**

0208 3862 396 | 02083 862 205



**Email**

phutung1@futu1.com.vn

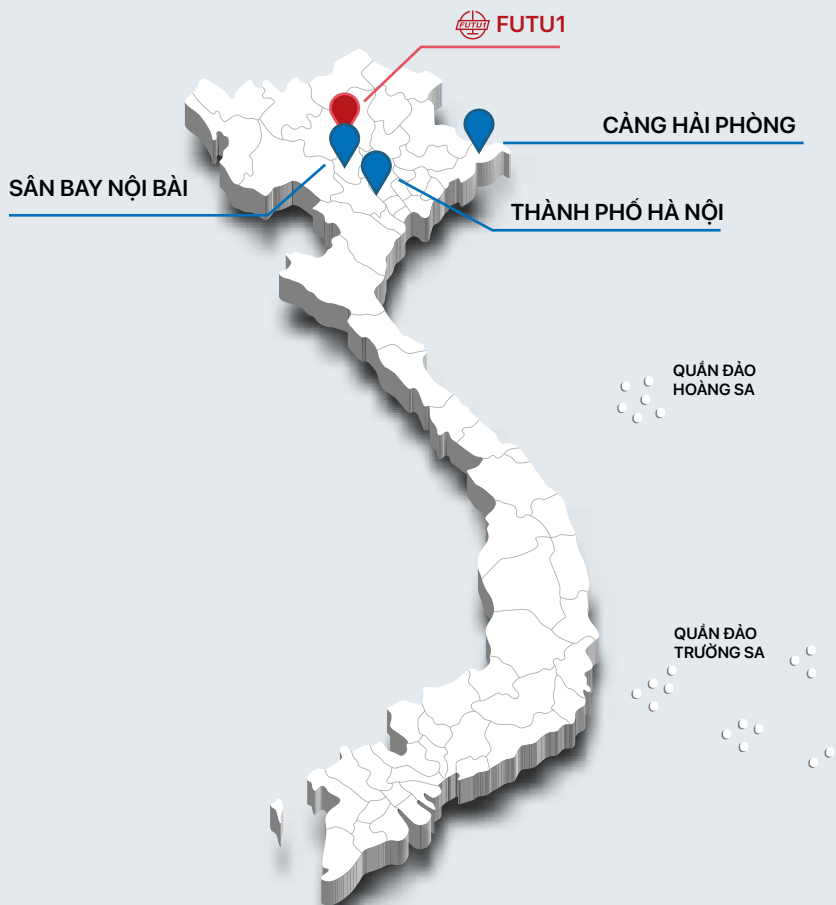


**Website**

www.futu1.com.vn



## Vị trí địa lý

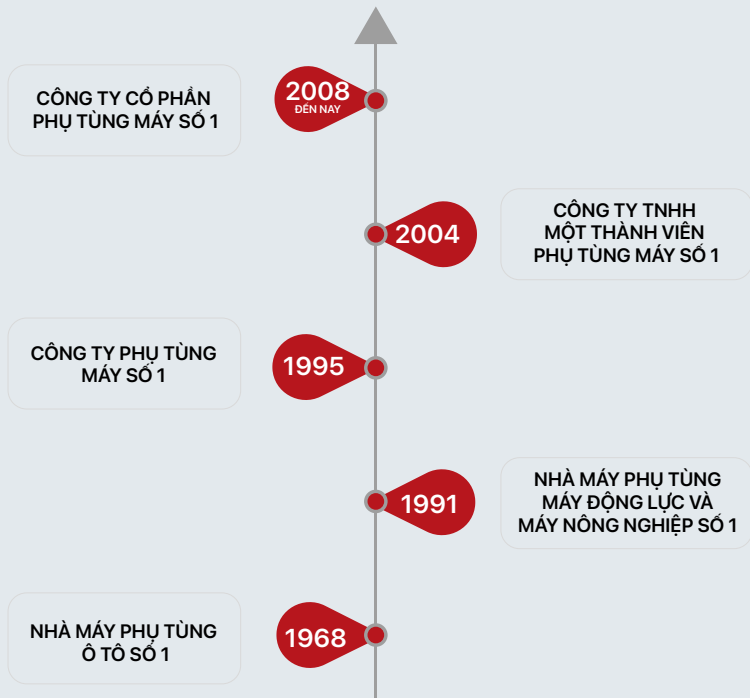


01 giờ 00 phút/40 Km  
🚗 SÂN BAY NỘI BÀI

01 giờ 30 phút/80 Km  
🚗 THÀNH PHỐ HÀ NỘI

02 giờ 30 phút/180 Km  
🚗 CẢNG HẢI PHÒNG

## Lịch sử phát triển



## Giá trị cốt lõi



### Tầm nhìn

Hướng tới Top doanh nghiệp đi đầu trong lĩnh vực gia công cơ khí chính xác.



### Sứ mệnh

Tạo ra những sản phẩm và dịch vụ chất lượng đáp ứng yêu cầu khách hàng, hài hòa lợi ích giữa cổ đông, người lao động và xã hội.



CHẤT LƯỢNG



CON NGƯỜI



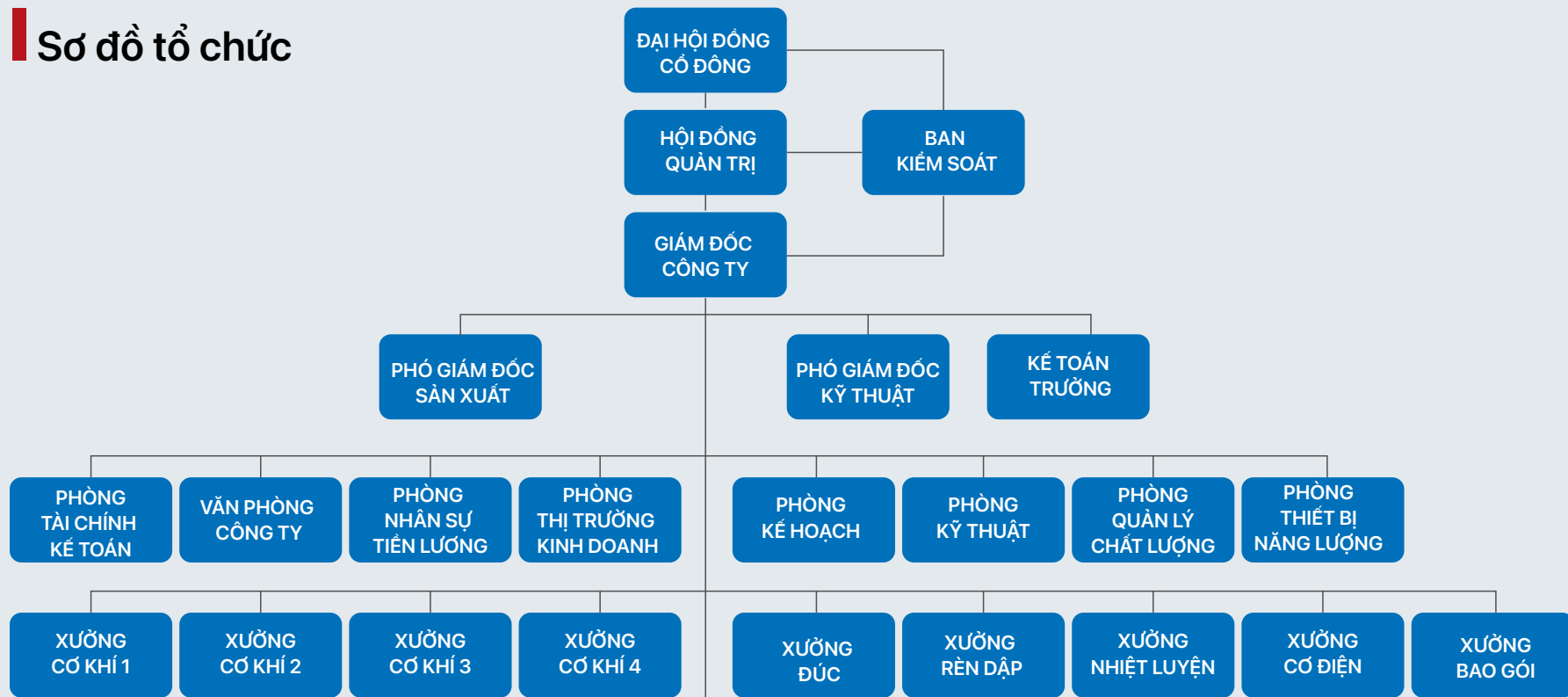
KỶ LUẬT



TRÁCH NHIỆM



## Sơ đồ tổ chức



## Hệ thống Quản lý

ISO 9001:2015

**CÔNG TY CỔ PHẦN PHỤ TÙNG MÁY SỐ 1**  
**CÔNG TY CỔ PHẦN PHỤ TÙNG MÁY SỐ 1**  
 Joint Stock Company  
 Address: 3/2 Road, Group 15, Hoa Chi Ward, Song Cong City, Thai Nguyen Province, Vietnam  
 TCVN ISO 9001:2015 / ISO 9001:2015

**Manufacture of connecting rods, gear shift forks for motorcycle.**

**Permitted exclusion: Product Design.**

For and on behalf of BSI:  
 BSI Certificate Number: 690877  
 BSI Number: 059655  
 Certification Date: 2024-10-04  
 Latest Issue: 2024-10-04  
 Expiry Date: 2027-10-03

IATF 16949:2016

**CÔNG TY CỔ PHẦN PHỤ TÙNG MÁY SỐ 1**  
**CÔNG TY CỔ PHẦN PHỤ TÙNG MÁY SỐ 1**  
 Joint Stock Company  
 Address: 3/2 Road, Group 15, Hoa Chi Ward, Song Cong City, Thai Nguyen Province, Vietnam  
 TCVN ISO 14001:2015 / ISO 14001:2015

**Manufacture of mechanical components used in automobile, motorcycle, agricultural machinery industrial and mechanical precision parts.**

**Permitted exclusion: Product Design.**

For and on behalf of BSI:  
 BSI Certificate Number: 690877  
 BSI Number: 059655  
 Certification Date: 2024-10-04  
 Latest Issue: 2024-10-04  
 Expiry Date: 2027-10-03

ISO 14001:2015

**CÔNG TY CỔ PHẦN PHỤ TÙNG MÁY SỐ 1**  
**CÔNG TY CỔ PHẦN PHỤ TÙNG MÁY SỐ 1**  
 Joint Stock Company  
 Address: 3/2 Road, Group 15, Hoa Chi Ward, Song Cong City, Thai Nguyen Province, Vietnam  
 TCVN ISO 14001:2015 / ISO 14001:2015

**Manufacture of mechanical components used in automobile, motorcycle, agricultural machinery industrial and mechanical precision parts.**

**Permitted exclusion: Product Design.**

For and on behalf of BSI:  
 BSI Certificate Number: 690877  
 BSI Number: 059655  
 Certification Date: 2024-10-04  
 Latest Issue: 2024-10-04  
 Expiry Date: 2027-10-03

ISO 45001:2018

**CÔNG TY CỔ PHẦN PHỤ TÙNG MÁY SỐ 1**  
**CÔNG TY CỔ PHẦN PHỤ TÙNG MÁY SỐ 1**  
 Joint Stock Company  
 Address: 3/2 Road, Group 15, Hoa Chi Ward, Song Cong City, Thai Nguyen Province, Vietnam  
 TCVN ISO 50001:2018 / ISO 50001:2018

**Manufacture of mechanical components used in automobile, motorcycle, agricultural machinery industrial and mechanical precision parts.**

**Permitted exclusion: Product Design.**

For and on behalf of BSI:  
 BSI Certificate Number: 690877  
 BSI Number: 059655  
 Certification Date: 2024-10-04  
 Latest Issue: 2024-10-04  
 Expiry Date: 2027-10-03

ISO 50001:2018

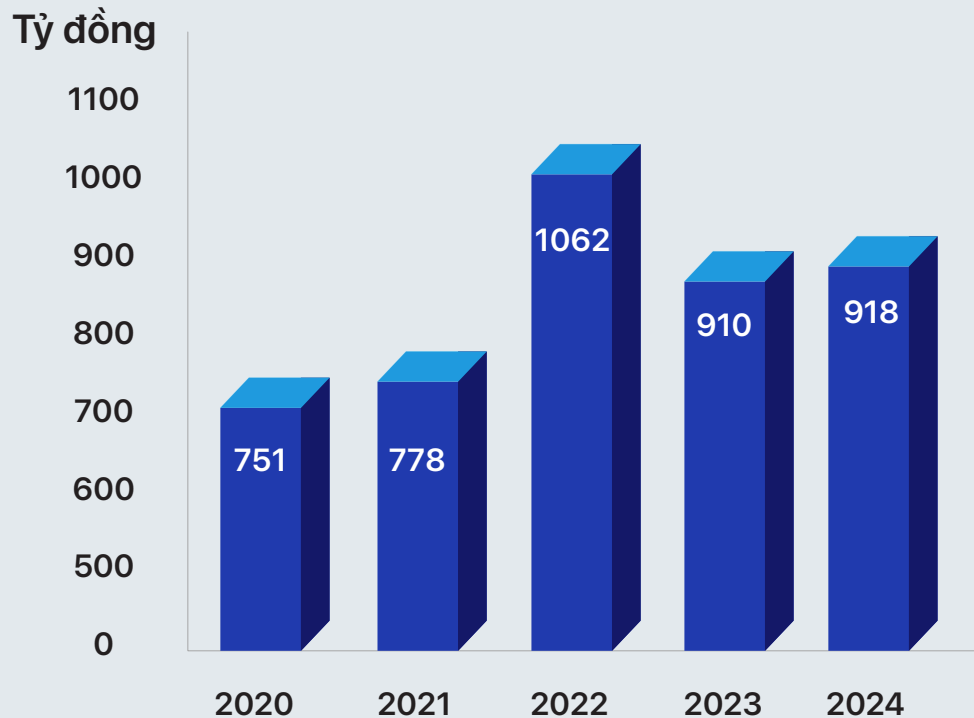
**CÔNG TY CỔ PHẦN PHỤ TÙNG MÁY SỐ 1**  
**CÔNG TY CỔ PHẦN PHỤ TÙNG MÁY SỐ 1**  
 Joint Stock Company  
 Address: 3/2 Road, Group 15, Hoa Chi Ward, Song Cong City, Thai Nguyen Province, Vietnam  
 TCVN ISO 50001:2018 / ISO 50001:2018

**Manufacture of mechanical components used in automobile industry, motorcycle, agricultural machinery industrial and mechanical precision parts.**

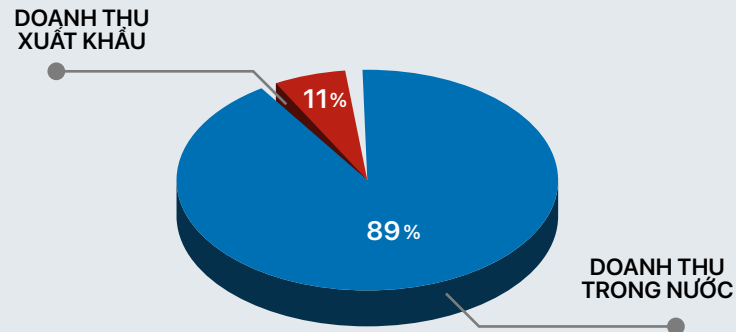
**Permitted exclusion: Product Design.**

For and on behalf of BSI:  
 BSI Certificate Number: 690877  
 BSI Number: 059655  
 Certification Date: 2024-10-04  
 Latest Issue: 2024-10-04  
 Expiry Date: 2027-10-03

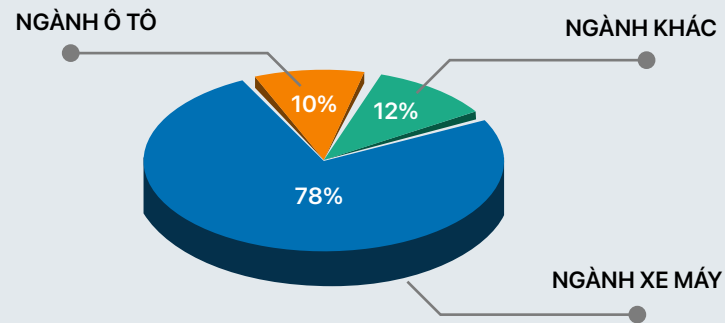
## Doanh thu 5 năm gần đây



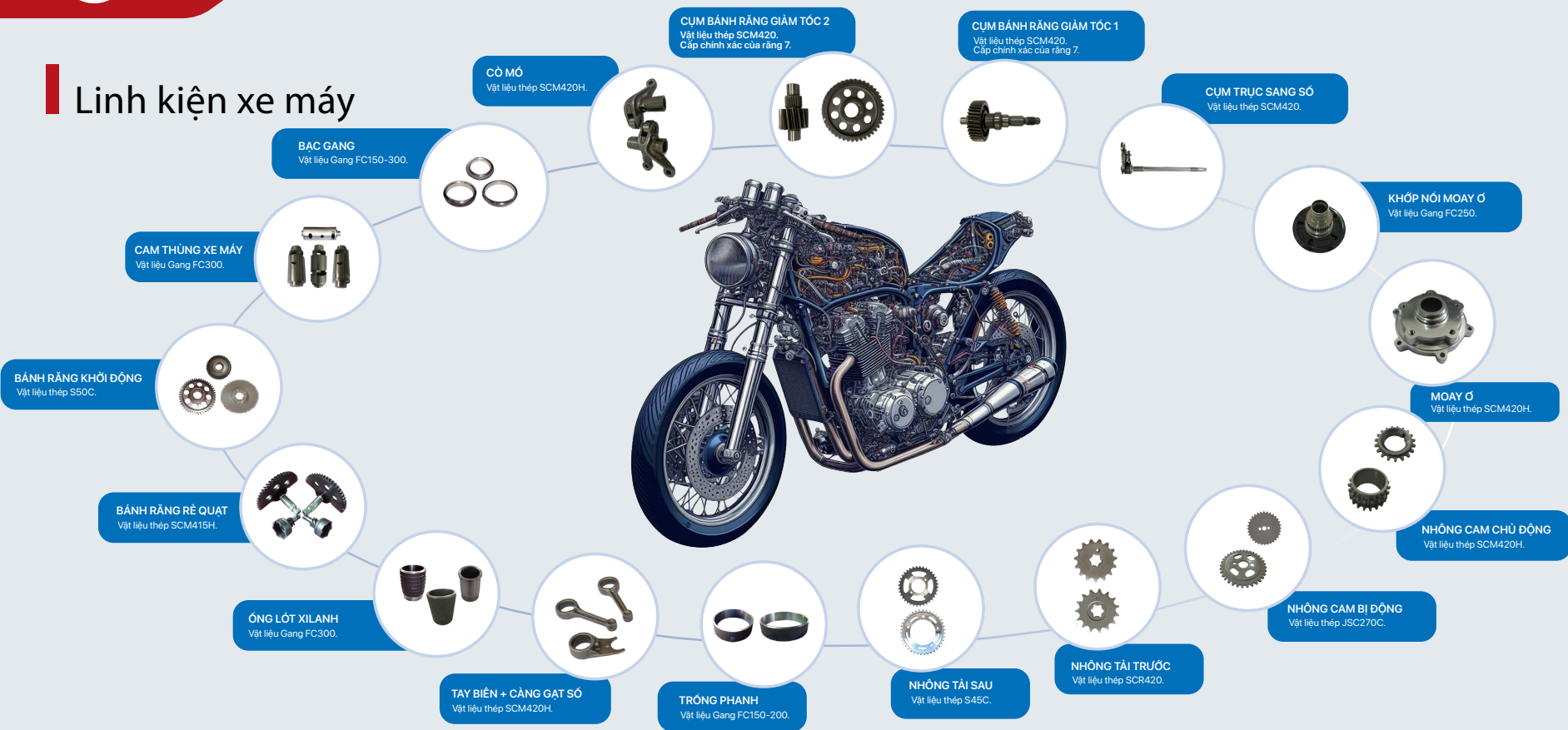
## Thị phần doanh thu theo thị trường



## Thị phần doanh thu theo ngành



## Linh kiện xe máy



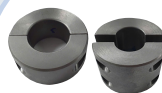


## Linh kiện ô tô

**CÚT NƯỚC  
LÀM MÁT ĐỘNG CƠ**  
Vật liệu Thép S45C



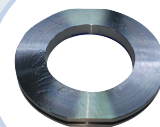
**CỤC CHỐNG RUNG  
ĐƯỜNG ỐNG ĐIỀU HÒA**  
Vật liệu Thép S45C



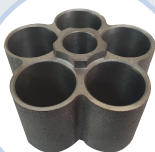
**CHI TIẾT KHỚP NỐI**  
Vật liệu Gang FCD450-700.



**NẮP Ổ BI**  
Vật liệu Thép S45C



**MIẾNG ĐỆM**  
Vật liệu: FC250



**TRỤC ĐỘNG CƠ**  
Vật liệu Thép SCM420.



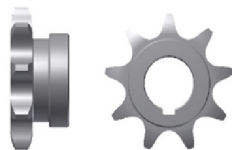
**GỐI ĐỖ TRỤC ĐIỀU HÒA**  
Vật liệu Gang FC250.



**RIMEN ĐỖ NHÍP**  
Vật liệu Gang FCD500



## Linh kiện cơ khí khác



### SẢN PHẨM ĐĨA XÍCH

Vật liệu: S45C, SCM, SCr  
Cấp chính xác răng cấp 9.



### GỐI ĐỖ Ổ BỊ

Vật liệu: FC, FCD



### SẢN PHẨM BÁNH RĂNG

Vật liệu: S45C, SCM, SCr  
Cấp chính xác: DIN 5



### TRỤC ĐỘNG CƠ

Vật liệu: S45C, SCM, SCr  
Cấp chính xác: 0.003



### TRỤC ĐIỀU HÒA

Vật liệu thép SCM420.



### MẶT BÍCH ĐỘNG CƠ CÁC LOẠI

Vật liệu Gang FC150~250.

## Sản phẩm gang



THỜI  
GIAN  
THỰC  
HIỆN

38  
NGÀY

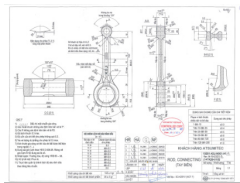
## Sản phẩm thép

### THỜI GIAN THỰC HIỆN

### 70 NGÀY

1

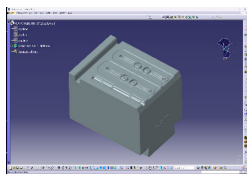
BẢN VẼ



- 1 Phần mềm TK: GstarCad
- 2 Thời gian dự kiến: 2 ngày

2

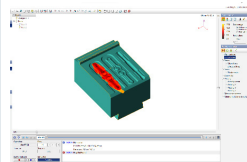
THIẾT KẾ KHUÔN DẬP



- 1 Phần mềm TK: CATIAV5
- 2 Thời gian dự kiến: 5 ngày

3

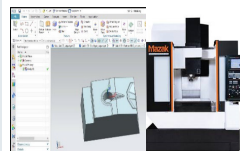
KIỂM TRA THIẾT KẾ KHUÔN MẪU



- 1 Phần mềm mô phỏng: QFORM VX
- 2 Thời gian dự kiến: 2 ngày

4

GIA CÔNG KHUÔN MẪU



- 1 Thiết bị: Trung tâm gia công CNC, phần mềm NX
- 2 Thời gian dự kiến: 37 ngày

5

KIỂM TRA KHUÔN



- 1 Thiết bị: Máy đo 3D CMM
- 2 Thời gian dự kiến: 2 ngày

6

TẠO PHÔI



- 1 Thiết bị:
  - Máy búa hơi TYH 1300
  - Máy dập trực khuỷu 315T
- 2 Thời gian dự kiến: 5 ngày

12

NHẬP KHO, GIAO HÀNG



Theo thỏa thuận khách hàng

11

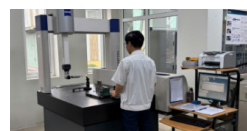
TỔNG KIỂM TRA, ĐÓNG GÓI



- 1 Thiết bị:
  - Dụng cụ đo kiểm
  - Gà đo kiểm
- 2 Thời gian dự kiến: 1 ngày

10

KIỂM TRA CHI TIẾT MẪU



- 1 Thiết bị:
  - Máy đo 3D CMM
  - Máy cưa biên dạng
  - Máy đo độ nhám.
  - Máy cân bằng động
- 2 Thời gian dự kiến: 3 ngày

9

GIA CÔNG TINH



- 1 Thiết bị:
  - Máy tiện CNC, phay CNC, khoan CNC...
- 2 Thời gian dự kiến: 5 ngày

8

NHIỆT LUYỆN



- 1 Thiết bị:
  - Lò Husen,
  - Hệ thống tối cao tần....
- 2 Thời gian dự kiến: 3 ngày

7

GIA CÔNG BẢN TINH



- 1 Thiết bị:
  - Thiết bị: Máy tiện CNC, phay CNC, khoan CNC...
- 2 Thời gian dự kiến: 5 ngày

## Dây chuyền đúc gang



• Sản lượng

**7.200**  
tấn/năm

• Vật liệu

**GANG XÁM  
FC150-350**

• Trọng lượng  
sản phẩm

**MAX 20 KG**

### Năng lực thiết bị

TÊN MÁY	SỐ LƯỢNG
• HỆ THỐNG TÁI SINH CÁT ĐÚC	02
• MÁY LÀM KHUÔN TAY	29
• MÁY LÀM KHUÔN TỰ ĐỘNG	03
• LÒ NẤU LUYỆN	06
• MÁY TRỘN CÁT	04



MẶT BÍCH ĐỘNG CƠ



LINH KIỆN Ô TÔ, XE MÁY



GÓI ĐỖ Ô BI

## Dây chuyên rèn dập thép



• Sản lượng

**6.500**

tấn/năm

• Vật liệu

SCM415-440

SCR420-440

S25C-S50C

• Trọng lượng  
sản phẩm

MAX 3.0 KG

### Năng lực thiết bị

TÊN MÁY	SỐ LƯỢNG
• MÁY DẬP FINE BLANKING	02
• MÁY ÉP THỦY LỰC	08
• MÁY BÚA HƠI	04
• MÁY DẬP CÁC LOẠI	32
• HỆ THỐNG CẤP PHÔI TỰ ĐỘNG	03
• LÒ NUNG PHÔI BẰNG ĐIỆN	07



TAY BIÊN + CÀNG GẠT SỐ



CÒ MỎ



CỤM BÁNH RĂNG GIẢM TỐC



BÁNH RĂNG CAM BỊ ĐỘNG  
- DẬP FINE BLANKING

## Dây chuyền gia công



- Sản lượng
- Cấp chính xác răng
- Chiều dài trục max

**40.000.000**

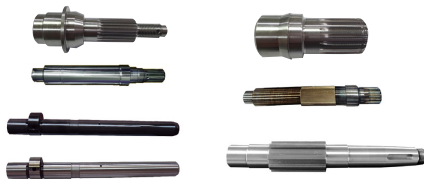
Sản phẩm/năm

DIN 5

650mm

### Năng lực thiết bị

TÊN MÁY	SỐ LƯỢNG
• MÁY TIỆN NC, CNC	162
• MÁY PHAY, KHOAN CNC	20
• MÁY PHAY RĂNG CNC	07
• MÁY CÀ RĂNG CNC	01
• MÁY MÀI RĂNG	01
• MÁY CHUỐT	05
• MÁY MÀI NGOÀI CNC	08



TRỤC CÁC LOẠI



BÁNH RĂNG

## Thiết bị kiểm tra



MÁY ĐO 3 CHIỀU CMM



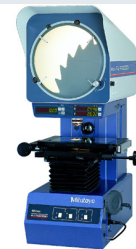
MÁY CÀ BIẾN DẠNG



MÁY ĐO ĐỘ NHÁM



MÁY ĐO ĐỘ TRÒN TRỤ



MÁY CHIẾU HÌNH



MÁY ĐO ĐỘ CỨNG TẾ VI



MÁY ĐO ĐỘ CỨNG  
ROCKWELL



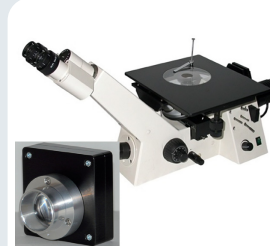
MÁY KIỂM TRA  
ĐỘ BỀN KÉO NÉN



MÁY ĐO QUANG  
PHỔ PHÁT XẠ



MÁY ĐO  
BIẾN DẠNG RẮNG



KÍNH HIỂN VI  
SOI KIM TƯƠNG



MÁY SIÊU ÂM MÀNG  
ĐIỀU PHA SONATES



## Dập nóng



STT NO.	THÔNG SỐ CHÍNH MAIN TECHNICAL INDICATORS
1	Máy dập búa hơi Newmax 55E: TYH-1300 (Lực dập: Max 1.300Kg)
2	Vật liệu S15C~S50C, SCM415~SCM440, SCr420~SCr440, ...
3	Trọng lượng dập: Max 3.0kg



TAY BIÊN

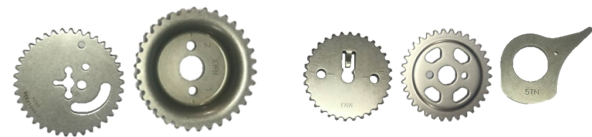


CÀNG GẠT

## Dập Fine Blanking

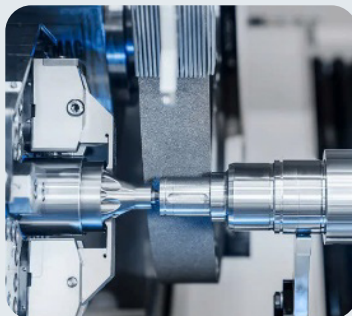


STT NO.	THÔNG SỐ CHÍNH MAIN TECHNICAL INDICATORS
1	Máy dập Fine Blanking: FB1-220
2	Lực dập: Max 220 tấn
3	Cấp chính xác đạt: Cấp 8
4	Vật liệu: SPCC, JSC270C, SPFH590, ....
5	Quy cách phôi: Max 300x300x6 mm



BÁNH RĂNG CAM

## Gia công trục

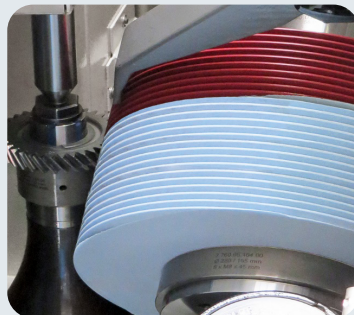


STT NO.	THÔNG SỐ CHÍNH MAIN TECHNICAL INDICATORS
1	Máy mài tinh CNC: Shigiya (Nhật Bản)
2	Hệ điều hành: Fanuc
3	Khoảng chống tâm: Max 750 mm
4	Đường kính mài lớn nhất: Max 300 mm
5	Cấp chính xác: 0.003
6	Vật liệu: SCM415-440, SCr420-440, S25-S50C, ...



TRỤC ĐỘNG CƠ

## Mài bánh răng



STT NO.	THÔNG SỐ CHÍNH MAIN TECHNICAL INDICATORS	THÔNG SỐ MAIN TECHNICAL
1	<b>Đường kính gia công lớn nhất</b> Maximum Workpiece Diameter	320 mm
2	<b>Modun lớn nhất</b> Maximum Workpiece Modulus	8 mm
3	<b>Cấp chính xác bánh răng</b> Gear Precision level	Cấp 5 Grade 5
4	<b>Kích thước bánh mài</b> Maximum Installation diameter, Bore diameter, Length of grinding wheel	Φ300×φ115×160
5	<b>Tốc độ bánh mài lớn nhất (trục B)</b> Maximum Grinding Wheel Speed (B-axis)	7800 vòng/phút 7800 rpm
6	<b>Tốc độ bàn máy lớn nhất (trục C)</b> Maximum Table Speed (C-axis)	1000 vòng/phút 1000 rpm



BÁNH RĂNG HỘP SỐ



**YAMAHA**



**YAMAZAKI**



**THACO INDUSTRIES**



**YAHATA** VIETNAM

**KDH**



**YAMAGUCHI** Vietnam

## Môi trường và trách nhiệm xã hội



• Trồng thêm một cây xanh là thêm một hành động bảo vệ môi trường



• Cải tiến công nghệ và đầu tư tiết kiệm hiện đại



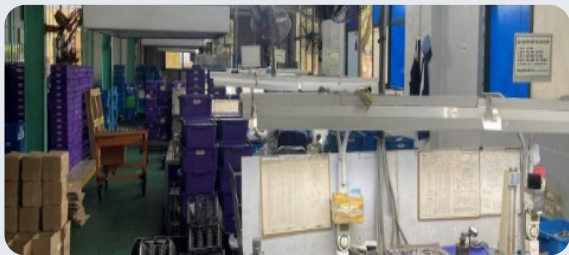
• Sử dụng bóng đèn LED thay cho bóng Halogen



• Tham gia các hoạt động vì cộng đồng



## Nguồn nhân lực



- Lắp máy hút bụi, hút mùi, cải thiện điều kiện làm việc cho người lao động



- FUTU1 đã bố các khu nghỉ giải lao cho người lao động



- Tổ chức các khóa đào tạo định kỳ cho đội ngũ cán bộ



- Tổ chức các hoạt động thăm quan cho người lao động



- Tổ chức các giải thể thao cho người lao động



- Tổ chức khám sức khỏe định kỳ cho người lao động

**FUTU1**

*Thanks For Watching*