



Số: 30/BG-TB-NL

## CÔNG TY CP PHỤ TÙNG MÁY SỐ 1

Đường 3/2, tổ 10, P. Mỏ Chè, TP Sông Công, tỉnh Thái Nguyên, Việt Nam  
Điện thoại: 0208 3862 483 Fax: 0208 3862 316

Ngày 4 tháng 7 năm 2024

### THƯ MỜI BÁO GIÁ

Kính gửi: ..... Các Công Ty .....

Địa chỉ: .....

Điện thoại:..... fax:.....

Công ty Cổ phần Phụ tùng máy số 1 (Futu1) chuẩn bị triển khai phần việc thi công nối dài bán mái phía Tây nhà xưởng NX02 (PX. Nhiệt luyện). Công ty Cổ phần Phụ tùng máy số 1 xin mời quý Công ty báo giá công việc theo yêu cầu sau:

1. Phạm vi, nội dung công việc như sau (chi tiết theo phụ lục):
2. Yêu cầu kỹ thuật: Theo bản vẽ thiết kế.
3. Biện pháp thi công đảm bảo an toàn lao động, môi trường, PCCC, sức khỏe nghề nghiệp và đáp ứng được tiến độ thi công.

- Trình bày biện pháp thi công chi tiết một số công việc chính theo bản vẽ thiết kế để đảm bảo chất lượng, tiến độ như.

+ Cắt, phá bỏ bê tông, đổ bê tông nền.

+ Gia công, lắp dựng kết cấu thép và lợp mái.

- Trình bày biện pháp để đảm bảo an toàn lao động, vệ sinh môi trường, PCCC và an toàn sức khỏe nghề nghiệp khi thi công hạng mục trên tại Futu1.

4. Thời thực hiện hợp đồng là 30 ngày, trong đó thời gian thi công sửa chữa là 20 ngày.
5. Thời hạn nộp hồ sơ báo giá: Trước 9 giờ 00 ngày 9 tháng 7 năm 2024, tại Phòng Thiết bị- Năng lượng, Công ty Cổ phần Phụ tùng máy số 1 hoặc Scan hồ sơ báo giá (đã được ký, đóng dấu) gửi qua địa chỉ Email dưới đây [nguyenductha@futu1.com.vn](mailto:nguyenductha@futu1.com.vn).
6. Yêu cầu nội dung về đơn giá và hồ sơ báo giá:

- Đơn giá của mỗi phần việc là đơn giá cố định bao gồm toàn bộ vật tư, nhân công, máy thi công, biện pháp thi công để hoàn thành công việc và thuế, phí (nếu có).

*Handwritten signature*

- Hồ sơ báo giá không có xác nhận, không ký đóng dấu sẽ không được xem xét, đánh giá.

- Hồ sơ báo giá của đơn vị được đánh giá là đạt khi đáp ứng các yêu cầu trên, có giá thấp nhất và không vượt giá dự toán (giá dự toán làm tròn 102.049.000 đồng).

Ghi chú: Thư mời này có giá trị qua fax, email.

ĐT liên hệ: 0976100387 - Mr Minh

*Minh 2*  
CÔNG TY CỔ PHẦN PHỤ TÙNG MÁY SỐ 1



KT. GIÁM ĐỐC  
PHÓ GIÁM ĐỐC  
*Nguyễn Đức Dũng*



**Phụ lục**  
**PHẠM VI, NỘI DUNG CÔNG VIỆC MỜI BÁO GIÁ**

(Kèm theo Thư mời báo giá ngày ..4.. tháng ..7.. năm 2024

về việc triển khai hạng mục: nối dài bán mái phía Tây nhà xưởng NX02 (PX. Nhiệt luyện)

STT	NỘI DUNG CÔNG VIỆC	ĐƠN VỊ TÍNH	KHỐI LƯỢNG
1	Tháo dỡ tấm đan bê tông và căn chỉnh lắp đặt lại	Tấm	7,000
2	Đào hố móng, phá bỏ miệng bể dầu san gạt mặt nền	m3	1,558
3	Tháo dỡ mái tôn bán mái cũ và chuyển về bãi tập kết phạm vi > 200m	m2	61,770
4	Vận chuyển phế thải xây dựng ra ngoài Công ty, phạm vi > 1000m	m3	1,558
5	Gia công, lắp đặt khung bu lông móng 4M14x600 gồm long đen và đai ốc.	bộ	2,000
6	Xây bờ gạch chỉ vữa XM mác M75	m3	0,573
7	Trát tường gạch chỉ vữa XM mác M75 dày 1cm	m2	7,371
8	Đắp cát nền, rãnh thoát nước	m3	2,418
9	Bê tông móng, nền mác M250, đá 1x2	m3	5,557
10	Xoa nhẵn mặt nền bê tông sau khi đổ bằng máy	m2	34,698
11	Gia công cột thép hình	Tấn	0,132
12	Gia công kèo thép hình	Tấn	0,210
13	Gia công xà gồ, giằng xà gồ thép hình	Tấn	0,722
14	Gia công lắp đặt cụm bu lông gông cột M12x680	bộ	6,000
15	Sửa lại cụm treo ray, cắt bớt ray thép hình I của cánh cửa lùa hiện có	Trọn bộ	1,000
16	Sơn sắt thép bằng sơn chống rỉ 2 lớp màu ghi sáng	m2	83,414
17	Lắp đặt cột thép hình	Tấn	0,132
18	Lắp đặt kèo thép hình	Tấn	0,210
19	Lắp đặt xà gồ, giằng xà gồ thép hình	Tấn	0,722
20	Lợp mái tôn xốp 3 lớp (tôn nền 0,35mm + PU + tráng bạc) 11 sóng màu xanh ngọc	100m2	1,662
21	Thung tôn múi 11 sóng dày 0,4mm màu xanh ngọc	m2	13,963
22	Lắp đặt phụ kiện tôn ốp sườn khổ tôn rộng 500mm, dày 0,42mm	m	12,200



*Handwritten signature*

**Ghi chú:**

1 - Khối lượng trên được đo bóc theo bản vẽ, Đơn vị báo giá có thể tính toán lại, nếu phát hiện sai lệch yêu cầu chào bổ sung một bản riêng để Chủ đầu tư xem xét.

2 - Vật tư chính của Đơn vị báo giá phải đáp ứng yêu cầu sau:

+ Xi măng La hiên hoặc tương đương

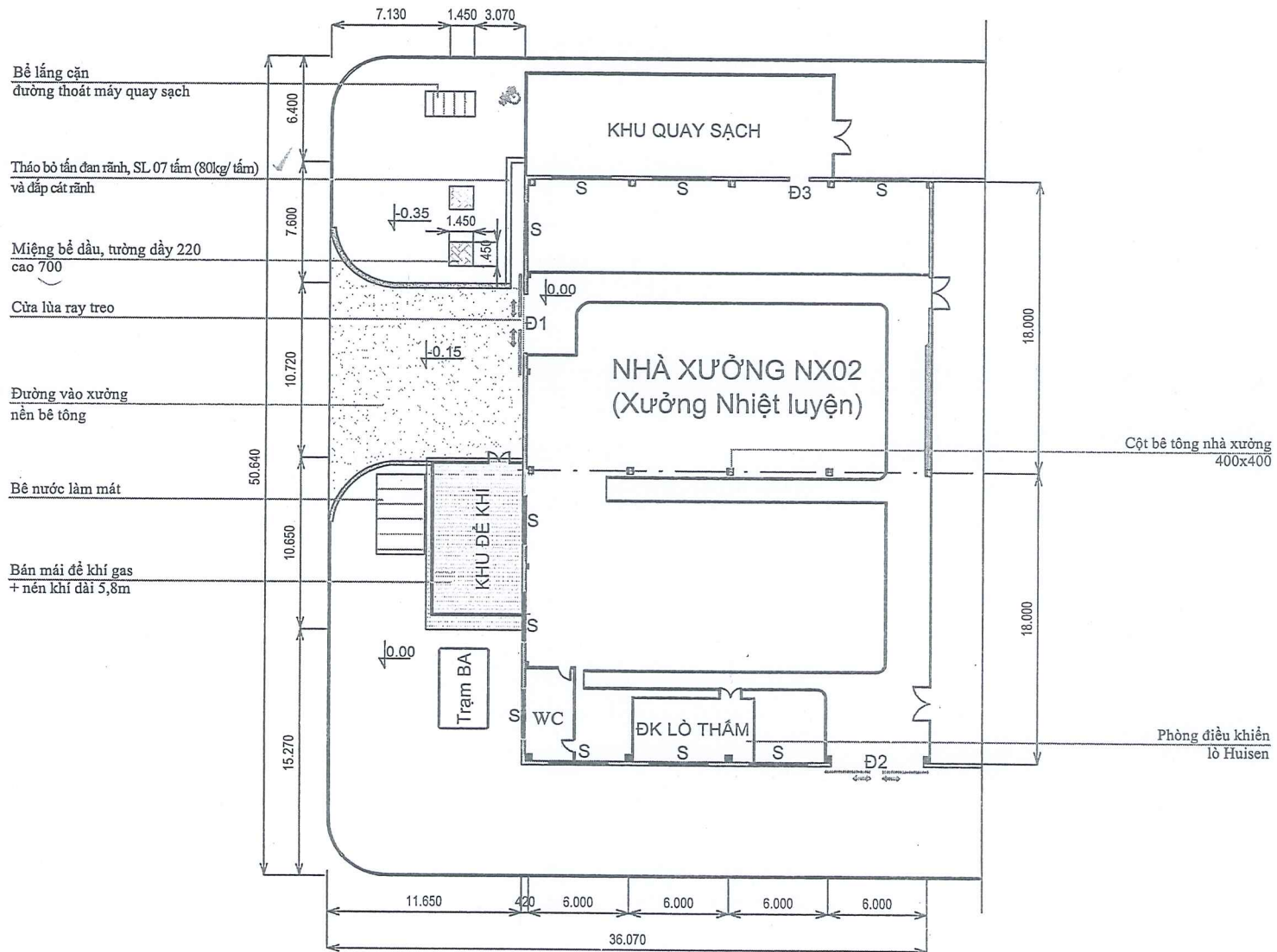
+ Bê tông thương phẩm: Công ty cổ phần bê tông và xây dựng Thái Nguyên hoặc tương đương.

+ Thép hình Tisco hoặc tương đương.

+ Tôn Hoa Sen hoặc tương đương.

*fluu 2*





**GHI CHÚ**

- San gạt, sửa nền và đổ bê tông khu bán mái mới phía Tây.
- Mái tôn bán mái hiện có tháo bỏ, thay tôn xốp 3 lớp.
- Miệng bể dầu xây gạch chỉ phá bỏ cao bằng nền đổ mới.
- Cụm treo cửa, ray cửa lùa sửa chữa cắt ngắn để lắp kéo mới.
- Tôn cũ tháo bỏ chuyển về bãi tập kết phạm vi >200m.
- Cos 0.00 là cốt nền nhà xưởng NX02 giáp cửa lùa.

TT	SỬA ĐỔI	NGƯỜI SỬA	XÁC NHẬN
LẦN BH: 01	TÊN	KÝ	NGÀY
LẬP	Minh	Thư	17/12
K.SOÁT			
XÁC NHẬN	Đinh	Đ	
DUYỆT			

**BÁN MÁI PHÍA TÂY NHÀ XƯỞNG NX02**

**MẶT BẰNG  
HIỆN TRẠNG**

KT: 01

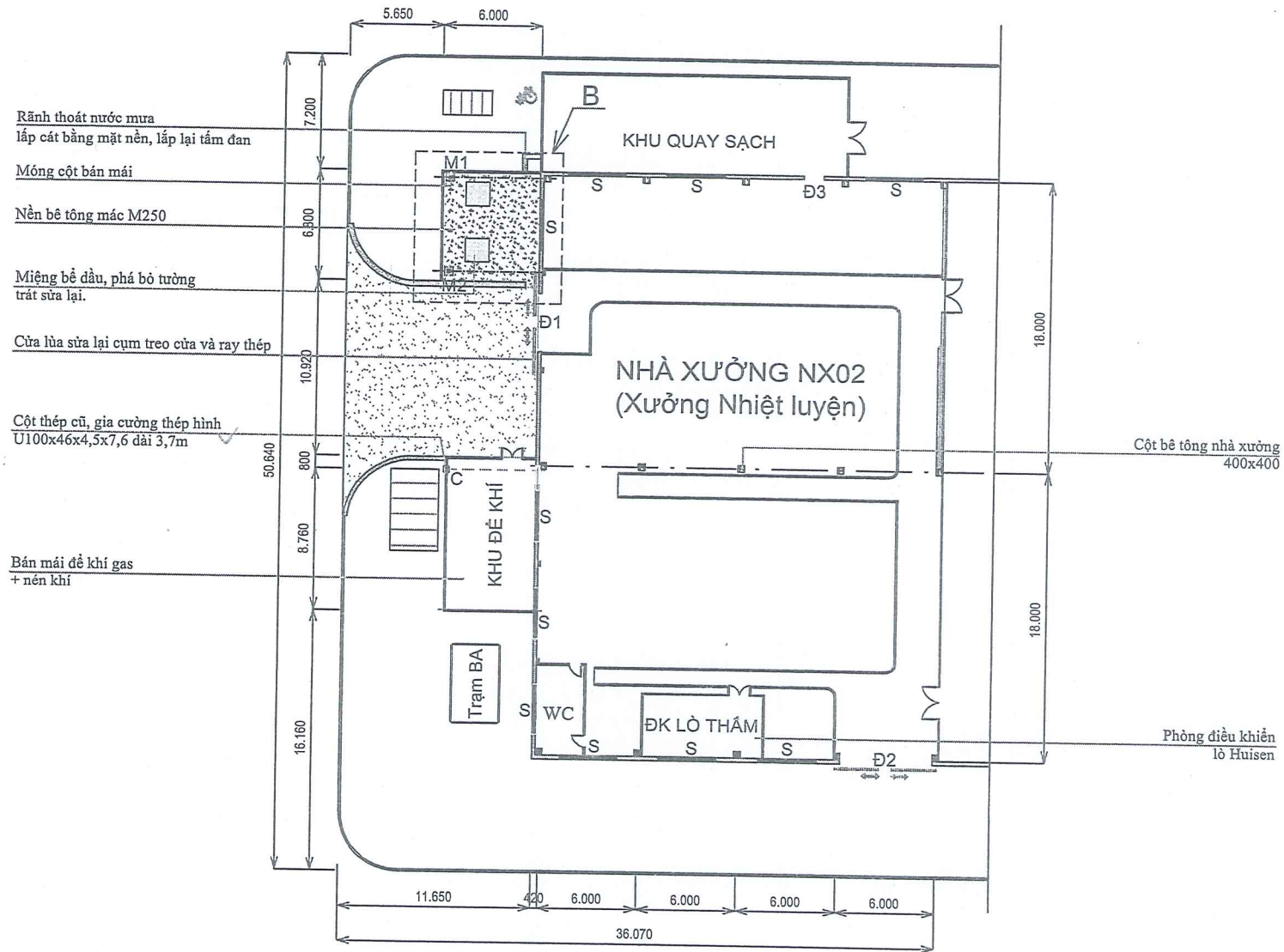
Số lượng	Khối lượng	Tỉ lệ
----------	------------	-------

VL:

Tờ số:	Tổng số tờ:
--------	-------------

CÔNG TY CỔ PHẦN PHỤ TÙNG MÁY SỐ 1





Rãnh thoát nước mưa  
lấp cát bằng mặt nền, lấp lại tấm đan

Móng cột bán mái

Nền bê tông mác M250

Miệng bể dầu, phá bỏ tường  
trát sửa lại.

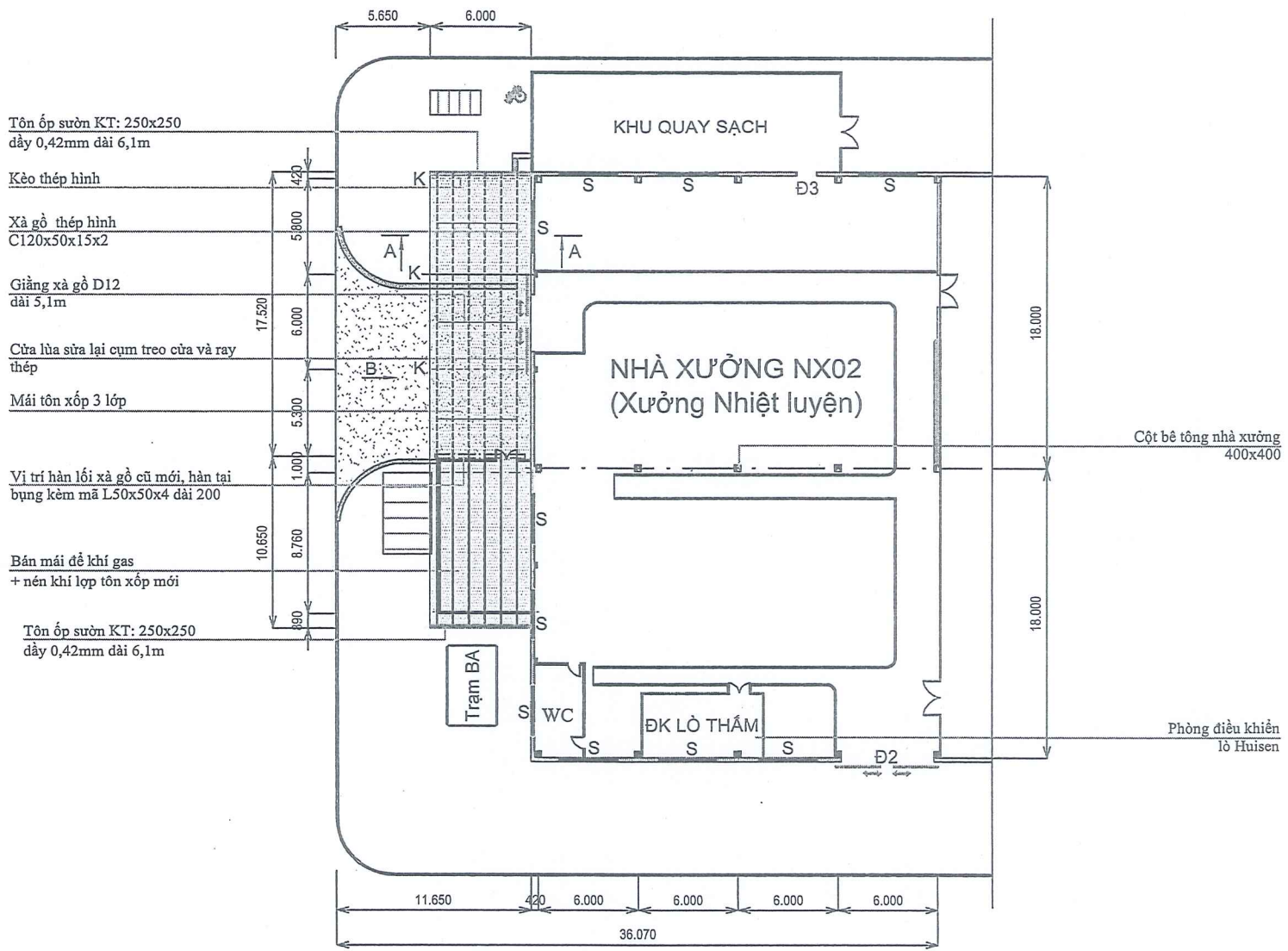
Cửa lùa sửa lại cụm treo cửa và ray thép

Cột thép cũ, gia cường thép hình  
U100x46x4,5x7,6 dài 3,7m

Bán mái để khí gas  
+ nền khí



				BÁN MÁI PHÍA TÂY NHÀ XƯỞNG NX02		
				MẶT BẰNG SỬA CHỮA		KT: 02
TT	SỬA ĐỔI	NGƯỜI SỬA	XÁC NHẬN	Số lượng	Khối lượng	Tỉ lệ
LÀP	BH: 01	TÊN	KÝ			
LẬP		Mười	Tháng			
K.SOÁT						
XÁC NHẬN				VL:	Tờ số:	Tổng số tờ:
DUYỆT					CÔNG TY CỔ PHẦN PHỤ TÙNG MÁY SỐ 1	



**YÊU CẦU KỸ THUẬT**

- Mái tôn lợp mới tôn xốp 3 lớp (tôn nền dày 0,35mm + PU + tráng bạc) màu xanh ngọc 11 sóng.
- Toàn bộ kết cấu thép liên kết bởi mối hàn chắc chắn, sơn 2 lớp chống rỉ màu ghi sáng.
- Đầu kèo thép liên kết với bản mã được gông vào cột bê tông nhà xưởng.
- Xà gỗ mới hàn nối tiếp với xà gỗ bán mái hiện có bằng bản mã thép L50x50x4.
- Tôn ốp sườn, tôn dập định hình dày 0,42mm màu xanh ngọc.
- Thung thêm vách tôn bán mái khu đỡ nền bê tông phía Bắc, phía Tây.

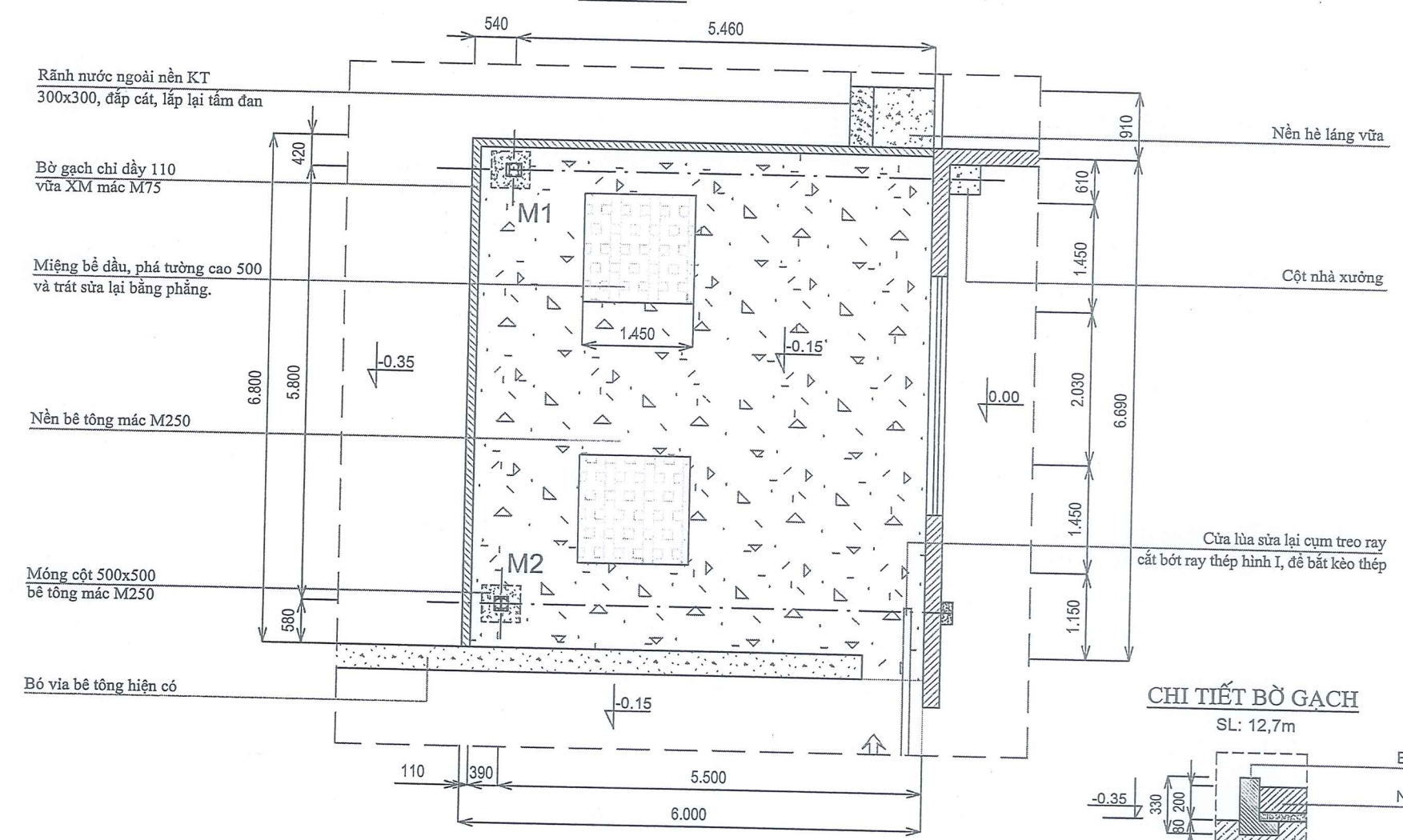
TT	SỬA ĐỔI	NGƯỜI SỬA	XÁC NHẬN
LẦN BH: 01	TÊN	KÝ	NGÀY
LẬP	Misun	Thư	10/24
K.SOÁT			
XÁC NHẬN			
DUYỆT			

**BÁN MÁI PHÍA TÂY NHÀ XƯỞNG NX02**

<b>MẶT BẰNG LỢP MÁI</b>		KT: 03		
		Số lượng	Khối lượng	Tỉ lệ
VL:		Tờ số:		Tổng số tờ:
		CÔNG TY CỔ PHẦN PHỤ TÙNG MÁY SỐ 1		

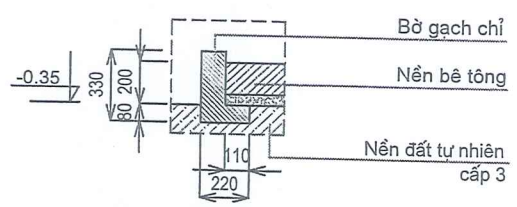


**TRÍCH B**



**CHI TIẾT BỜ GẠCH**

SL: 12,7m



**YÊU CẦU KỸ THUẬT**

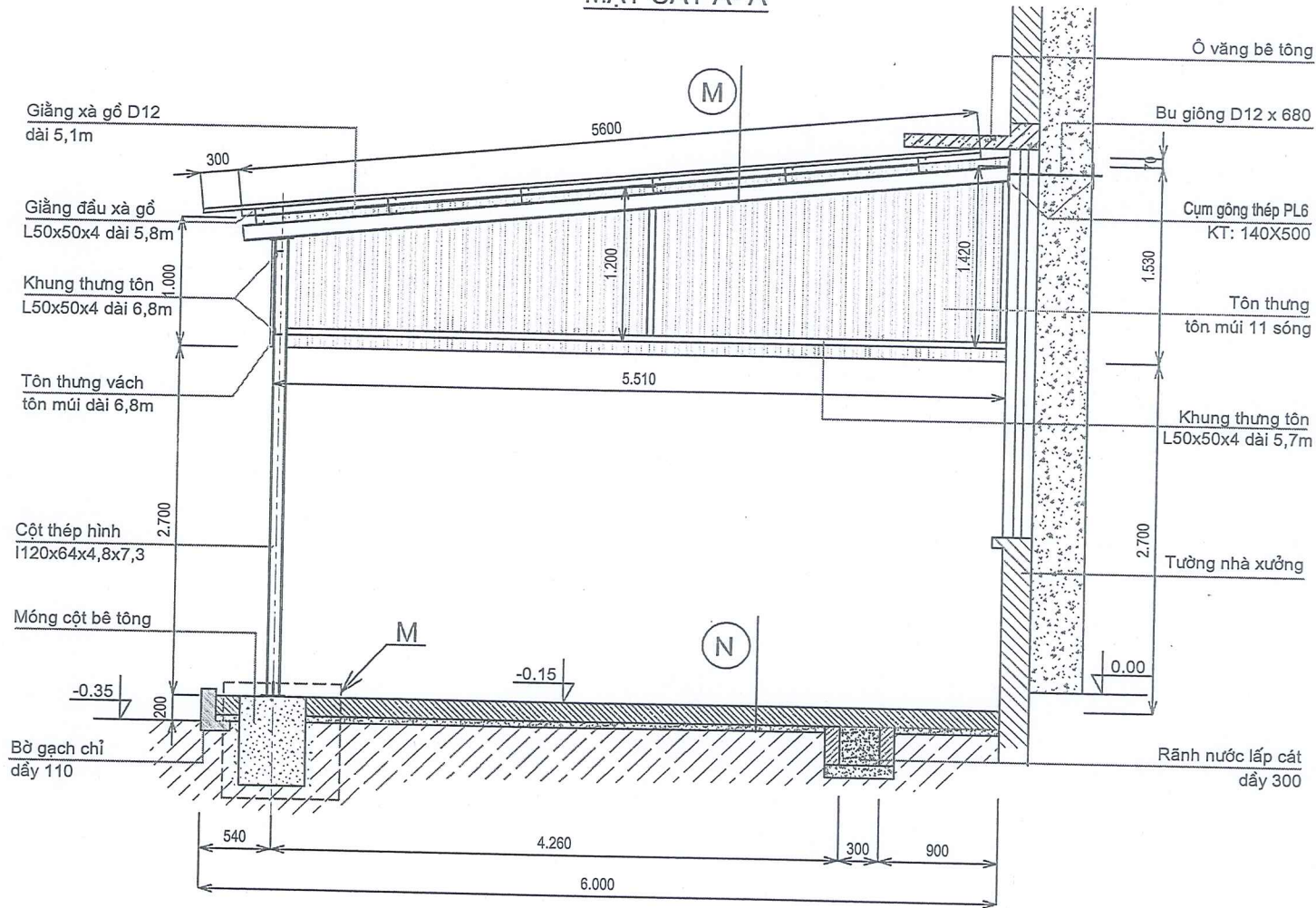
- Khu nền đã đầm bảm mái san gạt, đắp cát và đổ bê tông cao bằng mặt bó vỉa.
- Nền bê tông đổ mới mức M250 đá 1x2, xoa nhẵn mặt nền sau khi đổ bằng máy.
- Móng, tường xây bờ gạch chi, trát mặt ngoài mức M75 dây 1cm.
- Miệng bể dầu phá bỏ, trát sửa lại cao bằng nền bê tông đổ mới đảm bảo mỹ quan.
- Rãnh thoát nước mưa bên ngoài nền đắp cát và lấp đặt lại tấm đan.
- Toàn bộ phế liệu xây dựng vận chuyển ra ngoài công trình >1000m.

				<p><b>BẢN MẪI PHÍA TÂY NHÀ XƯỞNG NX02</b></p>	
TT	SỬA ĐỔI	NGƯỜI SỬA	XÁC NHẬN	LẦN BH: 01	TÊN KÝ NGÀY
LẬP	L. Đức		TRẦN	TG/24	
K.SOÁT	PHẠM T. TH.				
XÁC NHẬN	[Signature]				
DUYỆT	[Signature]				

<p><b>MẶT BẰNG SỬA NỀN</b></p>			<p>KT: 04</p>		
Số lượng		Khối lượng		Tỉ lệ	
VL:		Tờ số:		Tổng số tờ:	
				<p>CÔNG TY CỔ PHẦN PHỤ TÙNG MÁY SỐ 1</p>	

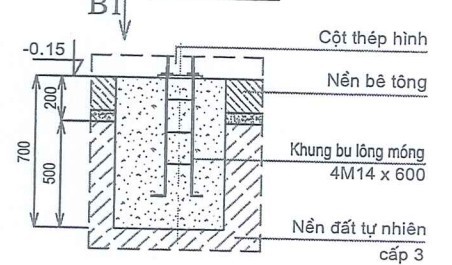


## MẶT CẮT A-A

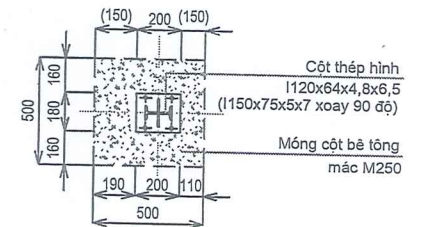


- (M)**
- Mái lợp tôn xấp 3 lớp
  - Xà gỗ thép hình C120x50x15x2
  - Kèo thép hình U120x52x4.8x7.8
- (N)**
- Xoa nhẵn mặt nền bằng máy
  - Nền bê tông mác M250 dày 15cm
  - Lớp cát vàng dày TB 5cm
  - Lớp đất san gạt đầm chặt

### TRÍCH M



### THEO B1



### YÊU CẦU KỸ THUẬT

- Mái tôn lợp mới tôn xấp 3 lớp (tôn nền dày 0,35mm + PU + tráng bạc) màu xanh ngọc 11 sóng.
- Tôn thung vách tôn mái 11 sóng dày 0,4mm màu xanh ngọc.
- Toàn bộ kết cấu thép liên kết bởi mối hàn chắc ngấu, sơn 2 lớp chống rỉ màu ghi sáng.
- Đầu kèo thép liên kết với bản mã được gông vào cột bê tông nhà xưởng.
- Nền bê tông đổ mới mác M250 đá 1x2, xoa nhẵn mặt nền sau khi đổ bằng máy.
- Móng, tường xây bờ gạch chỉ, trát mặt ngoài mác M75 dày 1cm.
- Kích thước trong (...) là kích thước cho cột thép hình I150.

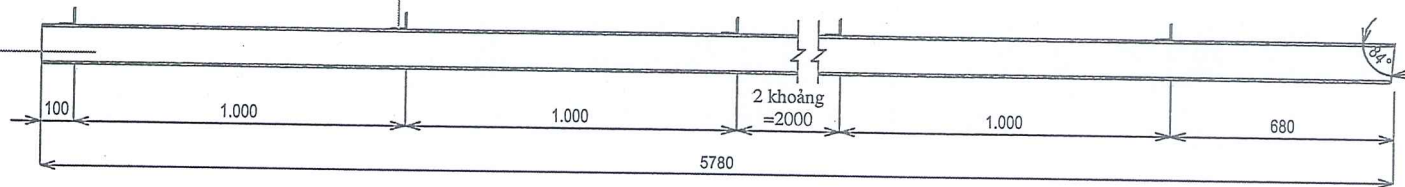
CÔNG TY CỔ PHẦN TƯỞNG MÂY SỐ 1				BÁN MÁI PHÍA TÂY NHÀ XƯỞNG NX02		
TT	SỬA ĐỔI	NGƯỜI SỬA	XÁC NHẬN	MẶT CẮT A - A	KT: 05	
LẦN BH. 01	TÊN	KÝ	NGÀY		Số lượng	Khối lượng
LẬP	K.SOÁT			VL:	Tờ số:	Tổng số tờ:
XÁC NHẬN	DUYỆT			CÔNG TY CỔ PHẦN TƯỞNG MÂY SỐ 1		

## KÈO THÉP HÌNH

SL: 03

Mã xà gỗ L50x50x4  
dài 60

Kèo thép hình  
U 120x52x4,8x7,8



## CỘT THÉP HÌNH

SL: 02

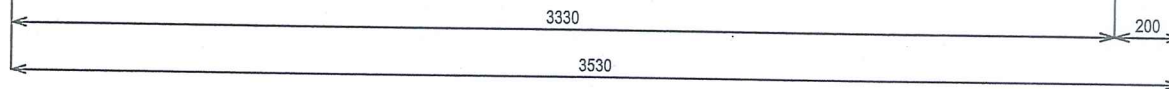
Gân tăng cứng PL6  
hình tam giác KT: 60x100

Mã chân cột PL12  
200x180

Cột thép hình  
I120x64x4,8x7,3  
(I150x75x5x7)

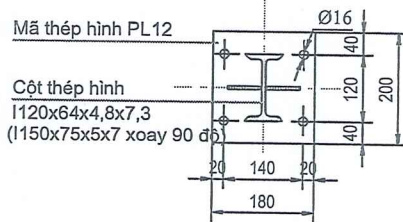
Mã bắt giằng PL6  
KT: 100 x 100

Mã đầu cột PL10  
KT: 160 x 140



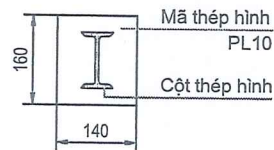
### MÃ CHÂN CỘT

SL: 02



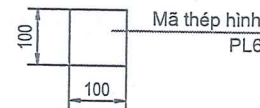
### MÃ ĐỈNH CỘT

SL: 03



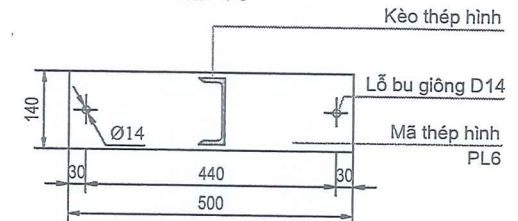
### MÃ BẮT GIẰNG CỘT

SL: 08



### MÃ GÔNG CỘT

SL: 06



#### YÊU CẦU KỸ THUẬT

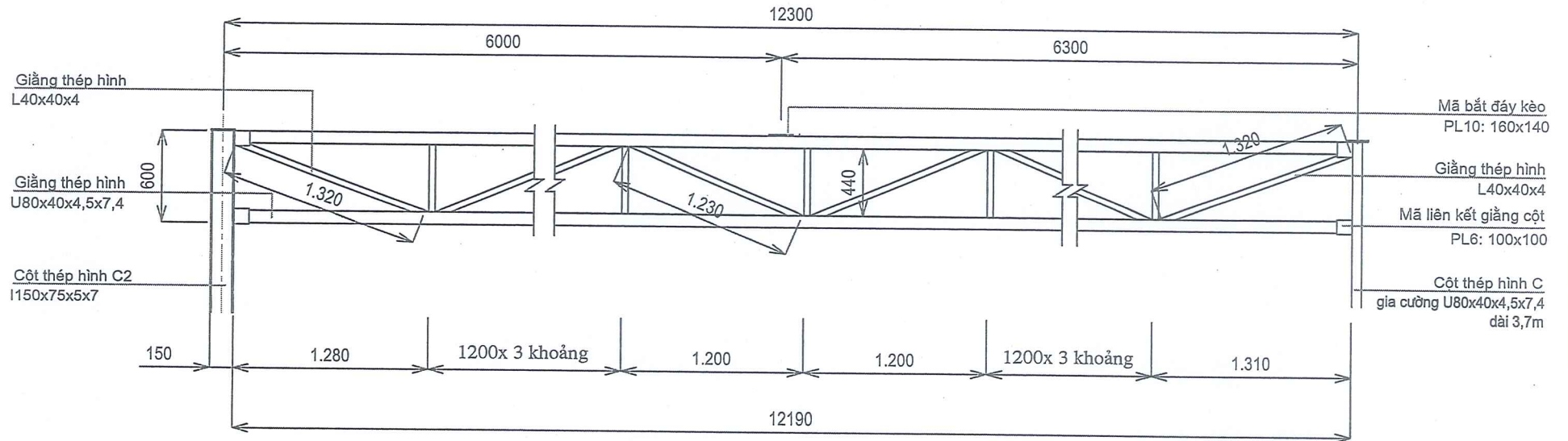
- Toàn bộ kết cấu liên kết bởi mối hàn đảm bảo chắc chắn, sơn 2 lớp chống rỉ màu ghi.
- Cột thép hình I120 và I150 lệch nhau 90 độ chỉ tiết theo bản vẽ móng.
- Khi thi công tham khảo các kích thước thực tế.

				<b>BÁN MÁI PHÍA TÂY NHÀ XƯỞNG NX02</b>			
		<b>CHI TIẾT KÈO, CỘT</b>		KT: 06			
TT	SỬA ĐỔI	NGƯỜI SỬA	XÁC NHẬN	Số lượng	Khối lượng		
LẦN BH: 01	TÊN	KÝ	NGÀY		Tỉ lệ		
LẬP							
K.SOÁT							
XÁC NHẬN							
DUYỆT							
VL:				Từ số: <span style="border: 1px solid black; padding: 2px;"> </span> Tổng số từ: <span style="border: 1px solid black; padding: 2px;"> </span>			
				CÔNG TY CỔ PHẦN PHÚ TÙNG MÁY SỐ 1			



# GIẺNG KHUNG THÉP HÌNH

SL: 01



### YÊU CẦU KỸ THUẬT

- Toàn bộ kết cấu liên kết bởi mối hàn đảm bảo chắc ngấu, sơn 2 lớp chống rỉ màu ghi.
- Cột thép hình bán mái cũ gia cường thêm U80 vào bụng cột đảm bảo cứng vững.
- Khi thi công tham khảo các kích thước thực tế.

			<b>BÁN MÁI PHÍA TÂY NHÀ XƯỞNG NX02</b>		
<b>CHI TIẾT GIẺNG THÉP</b>			KT: 07		
			Số lượng	Khối lượng	Tỉ lệ
TT SỬA ĐỔI NGƯỜI SỬA XÁC NHẬN LẦN BH: 01 TÊN KÝ NGÀY LẬP <i>Đinh Hùng</i> 08/24 K.SOÁT <i>Nguyễn Văn Tuấn</i> XÁC NHẬN <i>ATL</i> DUYỆT <i>ATL</i>			VL:		
			Tờ số:	Tổng số tờ:	
			CÔNG TY CỔ PHẦN PHỤ TÙNG MÁY SỐ 1		