



CÔNG TY CP PHỤ TÙNG MÁY SỐ 1

Đường 3/2, tổ 10, P. Bá Xuyên, tỉnh Thái Nguyên, Việt Nam

Điện thoại: 0208 3862 483 Fax: 0208 3862 316

Số: 2.8/CG-TBNL

Ngày: 19 tháng 05 năm 2026

THƯ MỜI CHÀO GIÁ

Kính gửi:

Địa chỉ:

Điện thoại:..... fax:.....

Công ty Cổ phần Phụ tùng máy số 1 (Futu1) chuẩn bị triển khai hạng mục: Sửa chữa mái nhà kho NK04 (Kho kim khí). Công ty Cổ phần Phụ tùng máy số 1 xin mời quý Công ty báo giá công việc theo yêu cầu sau:

1. Phạm vi, nội dung công việc như sau (chi tiết theo phụ lục):
2. Yêu cầu kỹ thuật: Theo bản vẽ thiết kế.
3. Biện pháp thi công đảm bảo an toàn lao động, môi trường, PCCC, sức khỏe nghề nghiệp và đáp ứng được tiến độ thi công.

a, Trình bày biện pháp thi công theo các nội dung công việc chính trong bản vẽ thiết kế gồm:

- Tháo dỡ mái tôn, chiều cao mái >6m. Tôn tháo dỡ thu dọn về khu tập kết, phế liệu còn lại thu dọn ra ngoài công trình.

- Lợp mái tôn nhà xưởng, tôn cliplock dày 0,45mm và phụ kiện

b, Trình bày phương án thi công khả thi để không ảnh hưởng đến hoạt động xuất nhập hàng trong nhà kho, nhưng vẫn đảm bảo tiến độ thi công. Biện pháp đảm bảo an toàn cho người, vật tư và thiết bị trong nhà kho khi thi công vào mùa mưa.

c, Trình bày biện pháp đảm bảo an toàn lao động, vệ sinh môi trường, PCCC và an toàn sức khỏe nghề nghiệp khi thi công tại Futu1.

4. Thời gian thực hiện hợp đồng là: 40 ngày, trong đó thời gian thi công sửa chữa là 30 ngày.

5. Thời hạn nộp hồ sơ báo giá: Trước 09 giờ 00' ngày 25 tháng 5 năm 2026, tại Phòng Thiết bị- Năng lượng, Công ty Cổ phần Phụ tùng máy số 1 hoặc



Scan hồ sơ báo giá (đã được ký, đóng dấu) gửi qua địa chỉ Email dưới đây nguyenductha@futu1.com.vn.

6. Yêu cầu nội dung về đơn giá và hồ sơ báo giá:

a, Đơn vị báo giá phải cung cấp tài liệu, hồ sơ liên quan để chứng minh có đủ tư cách pháp nhân, năng lực, kinh nghiệm để thực hiện toàn bộ các nội dung công việc nêu trên hoặc có cam kết trong báo giá nếu được đề xuất mời vào thương thảo làm rõ gồm:

- Bản sao giấy đăng ký kinh doanh.
- Bản sao báo cáo tài chính năm 2025 để chứng minh tình hình tài chính lành mạnh hoặc có cam kết không đang quá trình phá sản, nợ đọng.
- Bản sao tối thiểu 01 hợp đồng đã hoàn thành về (thi công mới hoặc sửa chữa) gia công, lắp đặt kết cấu thép mái và lợp mái nhà xưởng, kho có giá trị phần việc $\geq 376.000.000\text{đ}$ trong thời gian từ năm 2021 đến nay.

b, Đơn giá của mỗi phần việc là đơn giá cố định bao gồm toàn bộ vật tư, nhân công, máy thi công, biện pháp thi công để hoàn thành công việc và thuế, phí (nếu có).

c, Hồ sơ báo giá không có xác nhận, không ký đóng dấu sẽ không được xem xét, đánh giá.

Hồ sơ báo giá của đơn vị được đánh giá là đạt khi đáp ứng các yêu cầu trên, có giá thấp nhất và không vượt giá dự toán (giá dự toán làm tròn 752.540.000 đồng)./.

Ghi chú: Thư mời này có giá trị qua fax, email.

ĐT liên hệ: 0967570151 - Ms Hiền



**KT. GIÁM ĐỐC
PHÓ GIÁM ĐỐC**
Vũ Duy Hải



Phụ lục

PHẠM VI NỘI DUNG CÔNG VIỆC MỜI CHÀO GIÁ

Kèm theo Thư mời chào giá ngày .19. tháng 05 năm 2026
về việc thi công hạng mục: Sửa chữa mái nhà kho NK04 (Kho kim khí)

STT	NỘI DUNG CÔNG VIỆC	ĐƠN VỊ	KHỐI LƯỢNG
1	Tháo dỡ mái tôn, chiều cao tháo dỡ >6m và thu dọn về khu tập kết, phạm vi <=300m	m2	1.555,280
2	Lợp mái tôn cliplock (tôn không vít) dày 0,45mm, màu xanh ngọc	m2	1.555,280
3	Lắp đặt phụ kiện tôn phẳng dập định hình dày 0,45mm, chiều rộng <= 0,5m	m	76,000
4	Lắp đặt phụ kiện tôn phẳng dập định hình dày 0,45mm, chiều rộng <= 0,7m	m	11,000
5	Căng lưới chống rơi ô lưới 70x70 sợi 6mm và bạt chắn bụi trước khi thi công đảm bảo an toàn	m2	648,000
6	Luân chuyển lưới bạt, diện tích 648m2 sau khi thi công xong sang các gian bên cạnh.	Lần	2,000

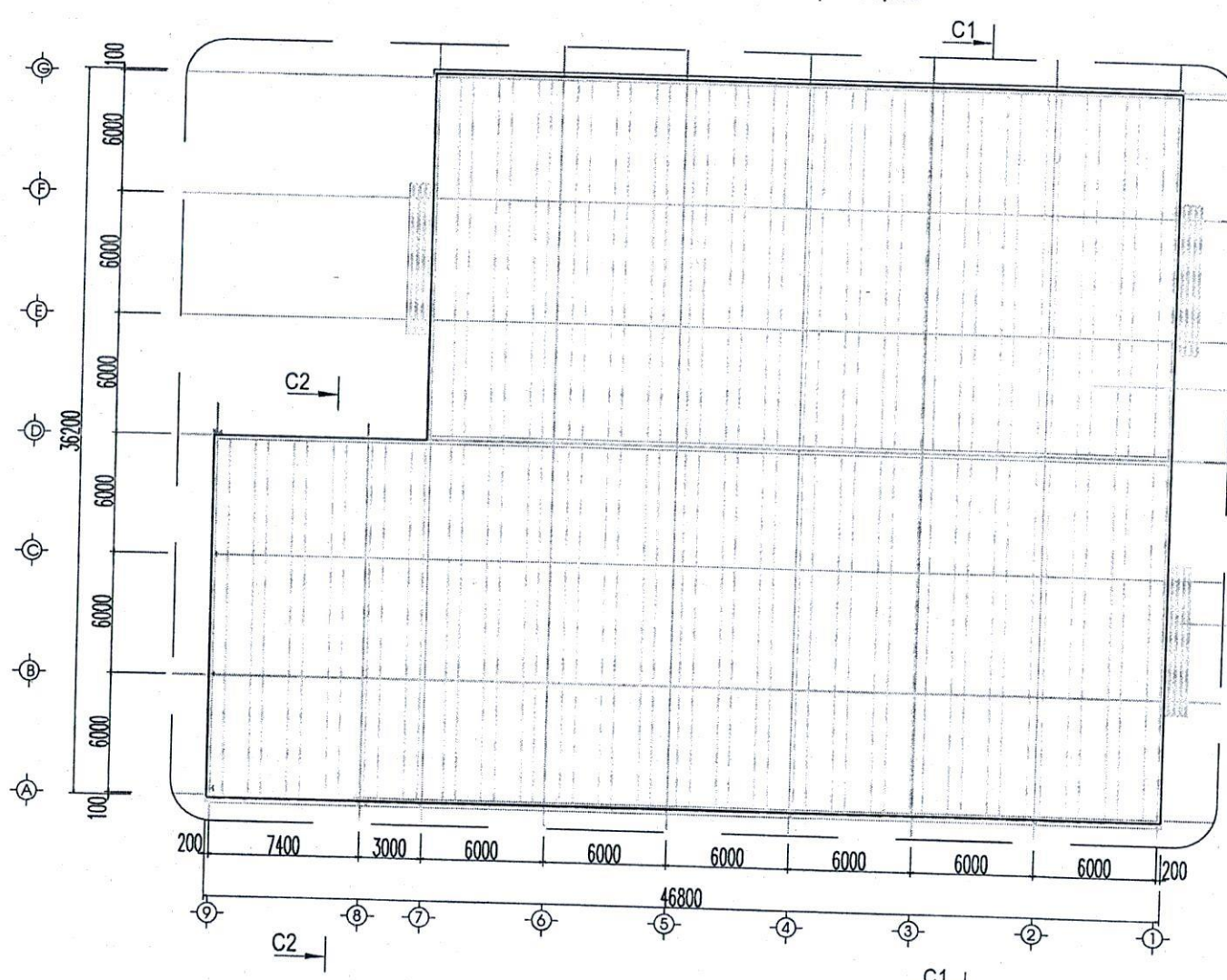
Ghi chú:

1 - Khối lượng trên được đo bóc theo bản vẽ, Đơn vị báo giá có thể tính toán lại, nếu phát hiện sai lệch yêu cầu chào bổ sung một bản riêng để Chủ đầu tư xem xét.

2 - Vật tư chính của Đơn vị báo giá phải đáp ứng yêu cầu sau:

+ Tôn cliplock, phụ kiện AZ100-150 của AUSTNAM hoặc tương đương.

MẶT BẰNG MÁI HIỆN TRẠNG



Máng inox 201
giữ nguyên

Tôn mái cũ hỏng, han rỉ
dày, 0,4mm, tháo bỏ

Mái ô văng lợp tôn
mũi, giữ nguyên

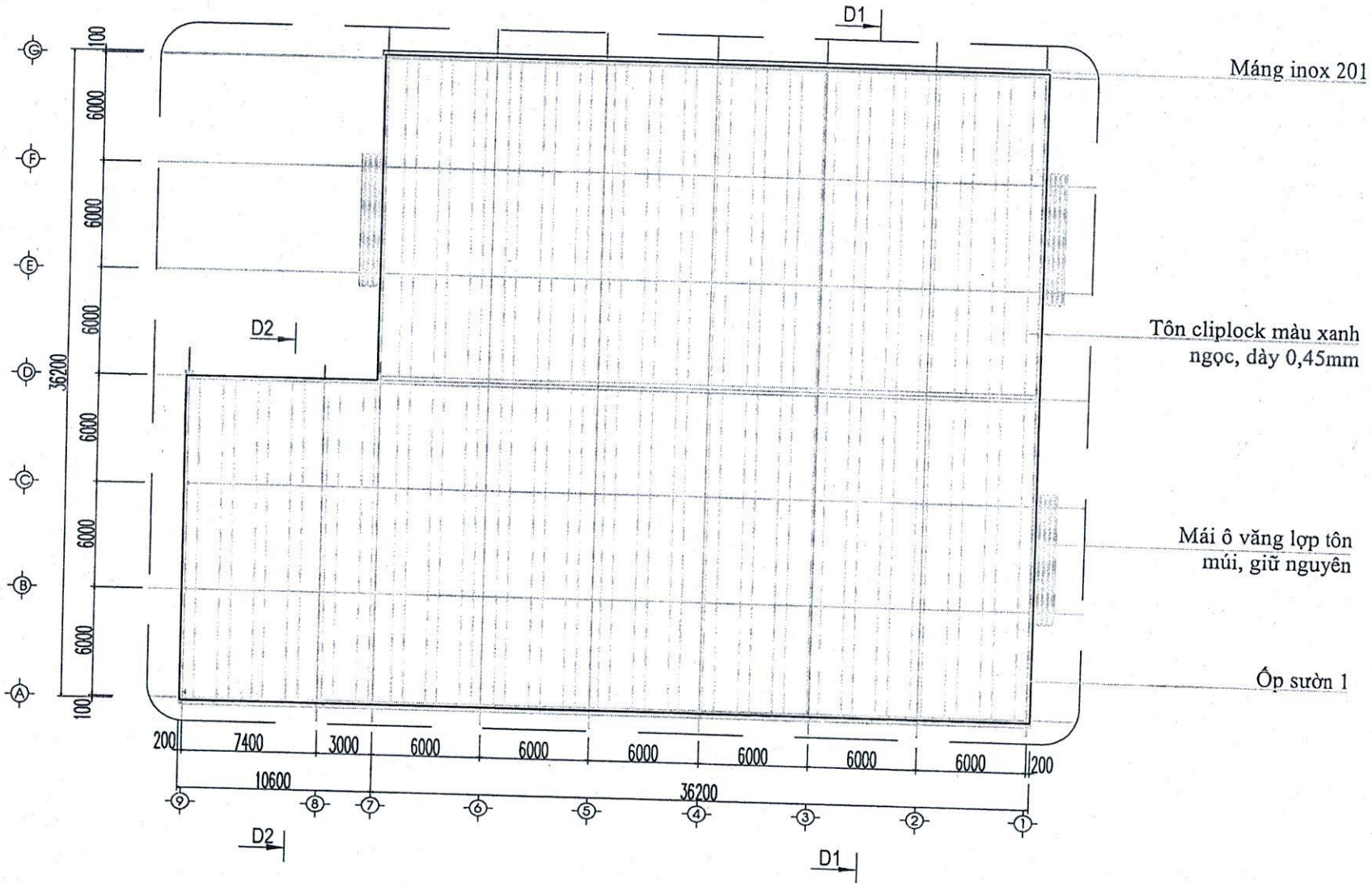
GHI CHÚ

- Mái tôn nhà kho là tôn mũi 6 sóng, dày 0,4mm, cũ, rỉ thủng tại vị trí đỉnh vít.
- Tháo dỡ chuyển về khu tập kết, phạm vi <300m.
- Ô văng lợp tôn mũi, máng nước inox giữ nguyên.

				NHÀ KHO NK04 (KHO KIM KHÍ)			
				MẶT BẰNG MÁI HIỆN TRẠNG		KT: 01	
TT / SỬA ĐỔI	NGƯỜI SỬA XÁC NHẬN	TÊN	KÝ	NGÀY	Số lượng	Khối lượng	Tỉ lệ
LÀP	PHỤ TÙNG MÁY SỐ 1	PHẠM VĂN THẠO	[Signature]	15/2/26			
K.SOÁT	DTL-1	[Signature]	[Signature]				
XÁC NHẬN	DUYỆT	[Signature]	[Signature]		Tờ số:	Tổng số tờ:	
					CÔNG TY CỔ PHẦN PHỤ TÙNG MÁY SỐ 1		

VL:

MẶT BẰNG MÁI SỬA CHỮA

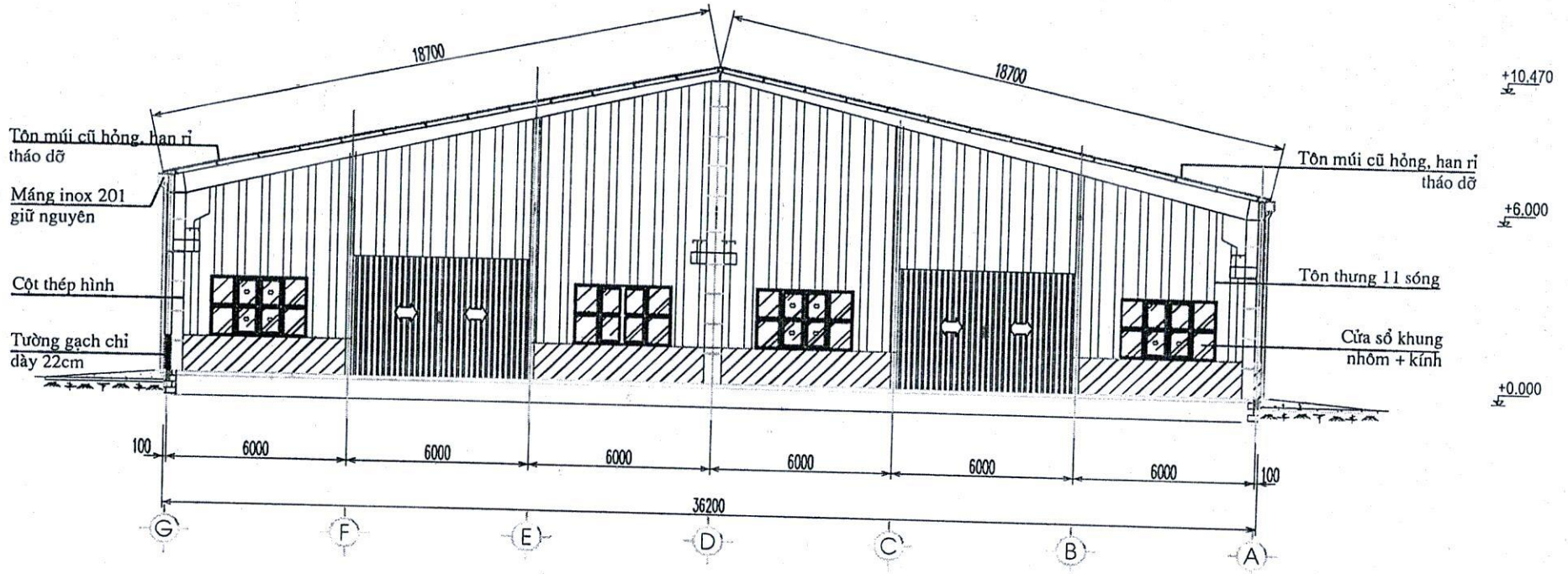


YÊU CẦU KỸ THUẬT

- Mái tôn múi cũ hỏng tháo dỡ, chiều cao tháo dỡ >6m, thu dọn về khu tập kết, phạm vi <=300m
- Tôn mái lợp tôn cliplock (tôn không vít) màu xanh ngọc, dày 0,45mm, lớp mạ phủ AZ100-150.
- Phụ kiện tôn lợp mái dập định hình, màu xanh ngọc, dày 0,45mm.
- Tôn phụ kiện được cắt khoét theo sóng tôn đảm bảo kín khít
- Khi thi công tham khảo kích thước thực tế.

NHÀ KHO NK04 (KHO KIM KHÍ)			
MẶT BẰNG MÁI SỬA CHỮA		KT: 02	
Số lượng		Khối lượng	Tỉ lệ
VL:		Tờ số:	Tổng số tờ:
CÔNG TY CỔ PHẦN PHU THUAN MÁY SỐ 1			

MẶT CẮT C1-C1
HIỆN TRẠNG



GHI CHÚ

- Mái tôn nhà kho là tôn mái 6 sóng, dày 0,4mm, cũ, rỉ thủng tại vị trí đỉnh vít.
- Tháo dỡ chuyển về khu tập kết, phạm vi <300m.
- Ô văng lợp tôn mái, máng nước inox giữ nguyên.

		NHÀ KHO NK04 (KHO KIM KHÍ)		
		MẶT CẮT C1-C1 HIỆN TRẠNG		KT: 03
		Số lượng	Khối lượng	Tỉ lệ
		Tờ số:		Tổng số tờ:
		CÔNG TY CỔ PHẦN PHỤ TÙNG MÁY SỐ 1		

Số Đ.N. 45003584

CÔNG TY CỔ PHẦN PHỤ TÙNG MÁY SỐ 1

TT SỬA ĐÓNG NGƯỜI SỬA XÁC NHẬN

LẦN BH: 01 TÊN KỶ NGÀY

LẬP PHỤ TÙNG MÁY SỐ 1

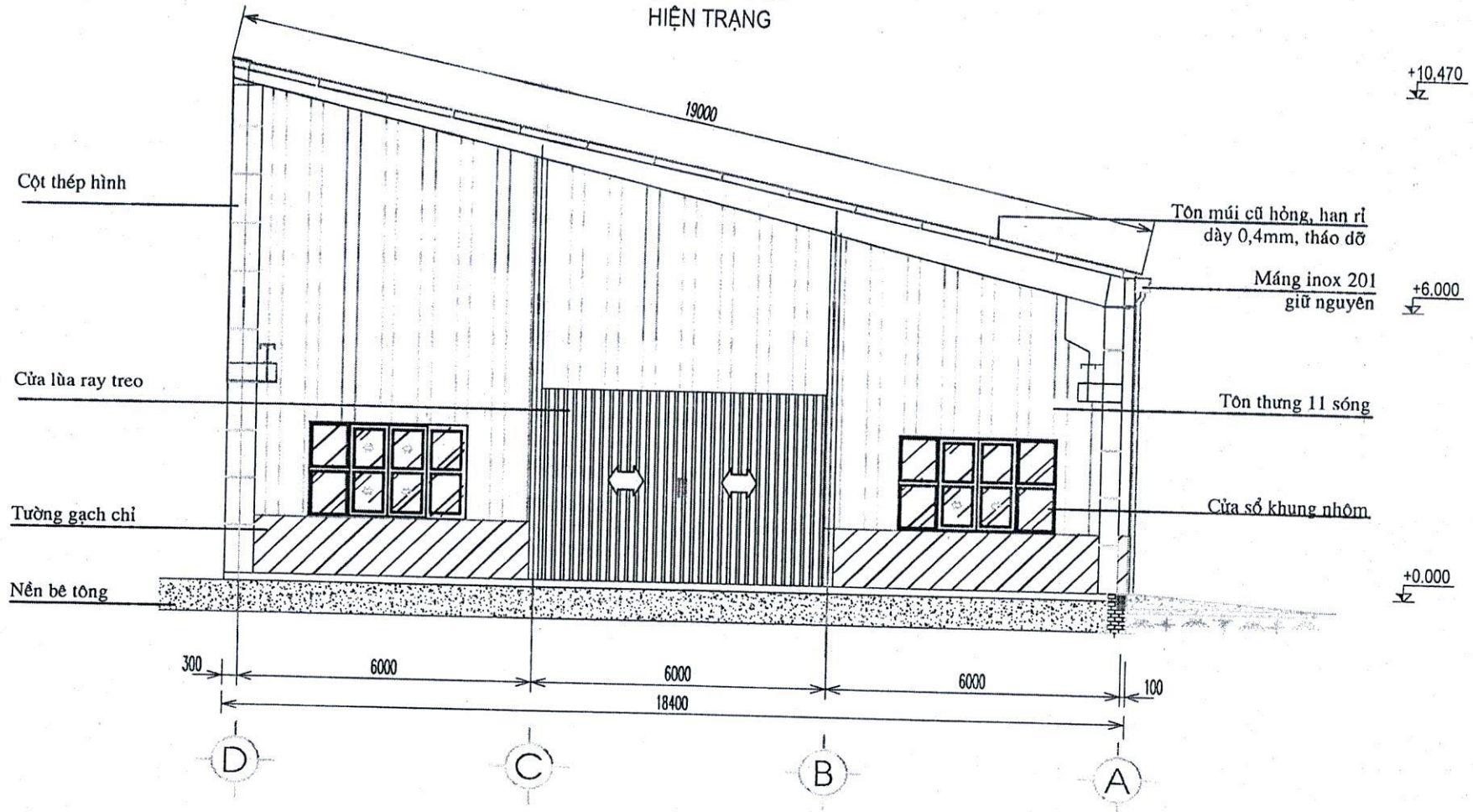
KIỂM TRA

XÁC NHẬN

DUYỆT

VL:

MẶT CẮT C2-C2
HIỆN TRẠNG

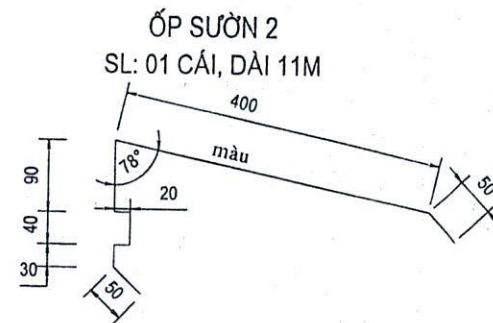
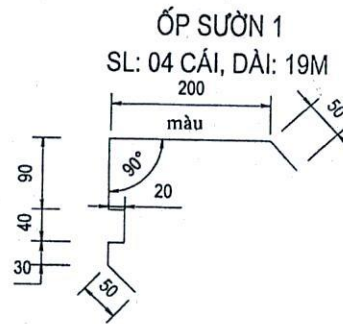
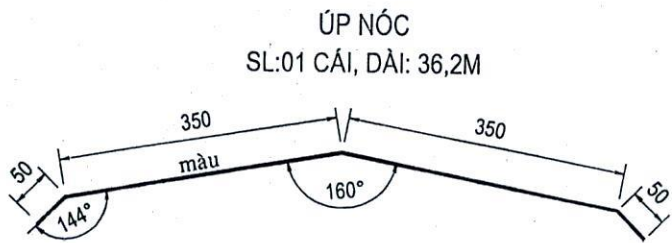
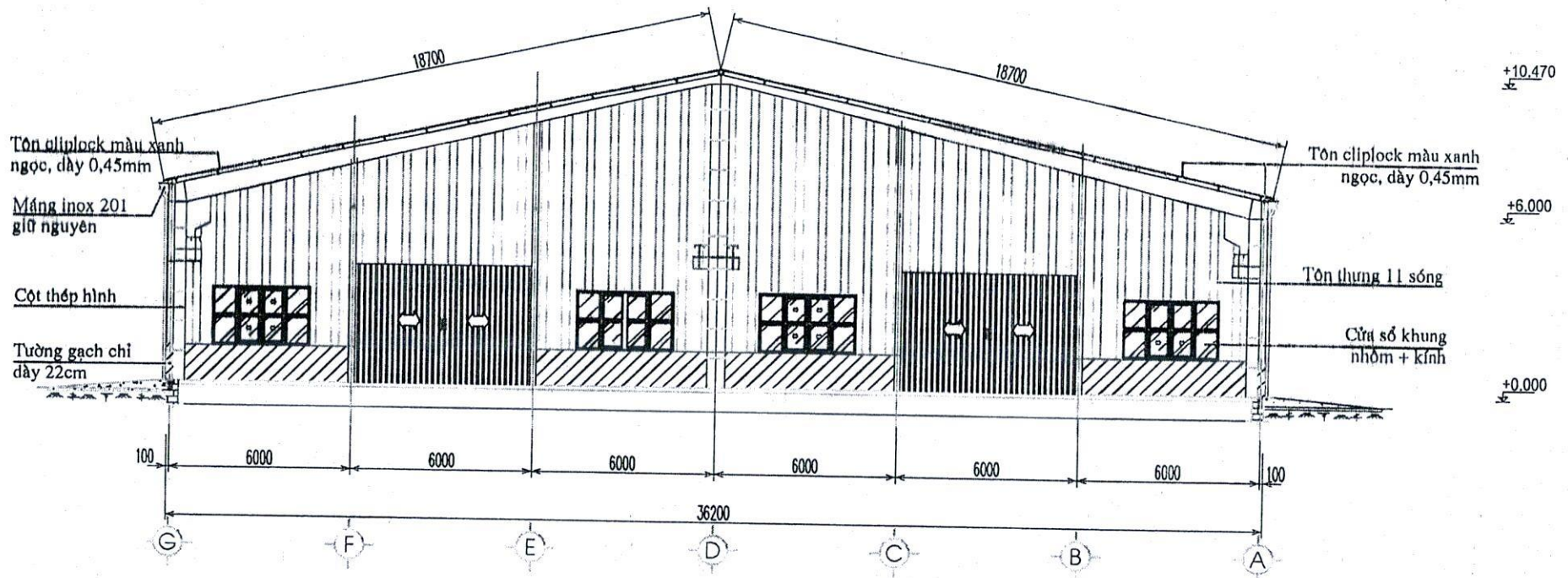


GHI CHÚ

- Mái tôn nhà kho là tôn mái 6 sóng, dày 0,4mm, cũ, ri thủng tại vị trí đỉnh vít.
- Tháo dỡ chuyển về khu tập kết, phạm vi <300m.
- Ô văng lợp tôn mái, máng nước inox giữ nguyên.

		NHÀ KHO NK04 (KHO KIM KHÍ)	
		MẶT CẮT C2-C2 HIỆN TRẠNG	KT: 04
TT	SỬA ĐỔI	NGƯỜI SỬA XÁC NHẬN	Số lượng
LẦN BH	01	TÊN: KỲ, NGÀY	Khối lượng
LẬP		PHẦN TÍNH GIÁ	Tỉ lệ
K.SOÁT		7/5/2025	
XÁC NHẬN			Tờ số:
DUYỆT			Tổng số tờ:
		VL:	CÔNG TY CỔ PHẦN PHỤ TÙNG MÁY SỐ 1

MẶT CẮT D1-D1
SỬA CHỮA



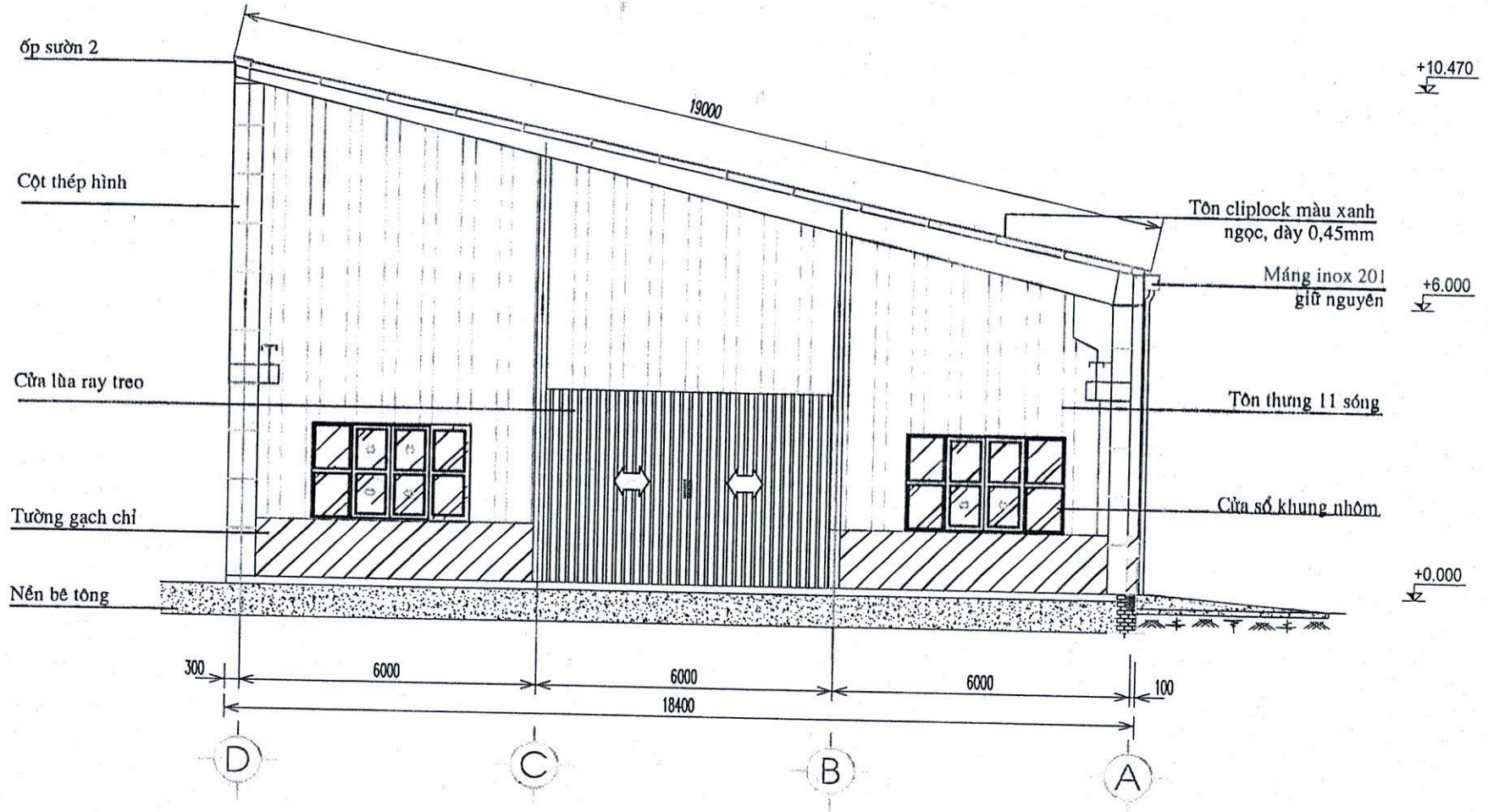
YÊU CẦU KỸ THUẬT

- Mái tôn mái cũ hỏng tháo dỡ, chiều cao tháo dỡ > 6m, thu dọn về khu tập kết, phạm vi <= 300m
- Tôn mái lợp tôn cliplock (tôn không vít) màu xanh ngọc, dày 0,45mm, lớp mạ phủ AZ100-150.
- Phụ kiện tôn lợp mái đập định hình, màu xanh ngọc, dày 0,45mm.
- Tôn phụ kiện được cắt khoét theo sóng tôn đảm bảo kín khít
- Khi thi công tham khảo kích thước thực tế.

			NHÀ KHO NK04 (KHÔ KIM KHÍ)		
			MẶT CẮT D1-D1 SỬA CHỮA		KT: 05
			Số lượng	Khối lượng	Tỉ lệ
			VL:		Tờ số: Tổng số tờ:
			CÔNG TY CỔ PHẦN PHỤ TÙNG MÁY SỐ 1		

TT SỬA ĐỔI NGƯỜI SỬA XÁC NHẬN
LẦN BH: 01 CỘT HẠNG NGÀY
LẬP PHỤ TÙNG MÁY SỐ 1
K.SOÁT
XÁC NHẬN
DUYỆT

MẶT CẮT D2-D2
SỬA CHỮA



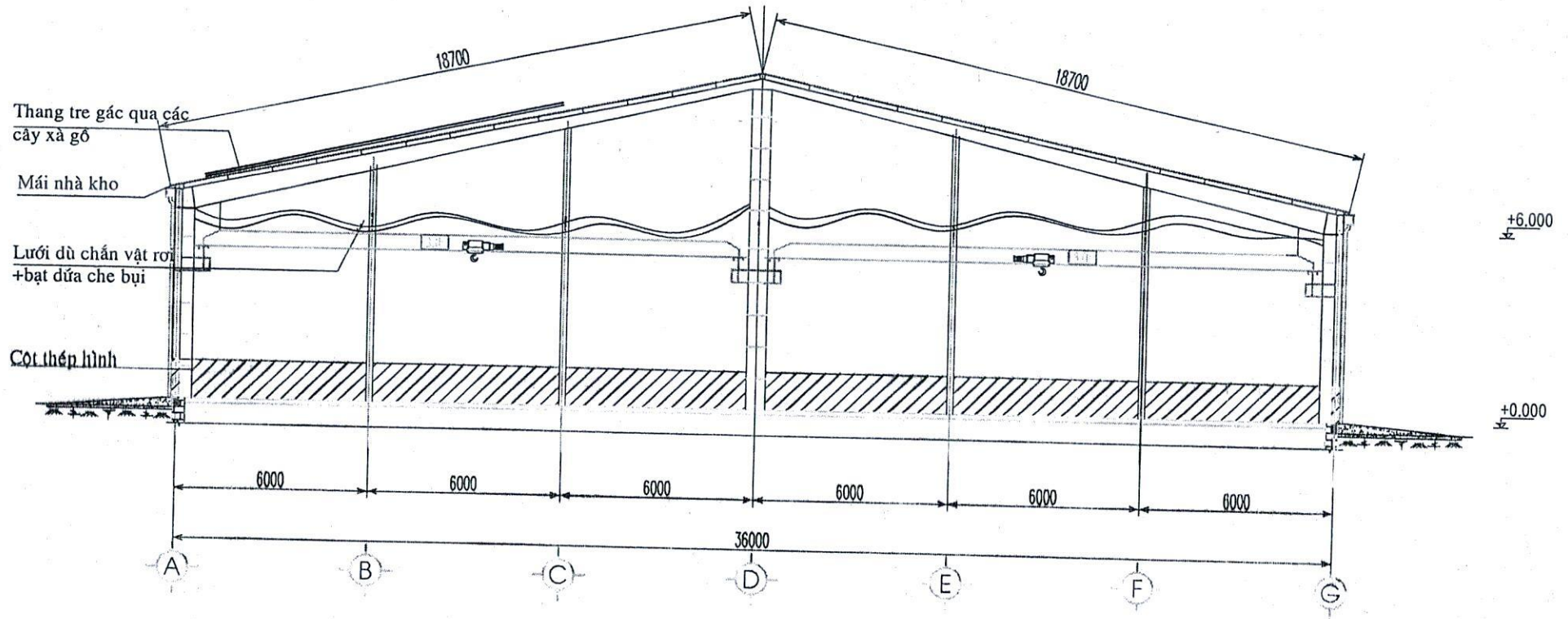
YÊU CẦU KỸ THUẬT

- Mái tôn mũ cũ hỏng tháo dỡ, chiều cao tháo dỡ >6m, thu dọn về khu tập kết, phạm vi <=300m
- Tôn mái lợp tôn cliplock (tôn không vít) màu xanh ngọc, dày 0,45mm, lớp mạ phủ AZ100-150.
- Phụ kiện tôn lợp mái đập định hình, màu xanh ngọc, dày 0,45mm.
- Tôn phụ kiện được cắt khoét theo sóng tôn đảm bảo kín khít
- Khi thi công tham khảo kích thước thực tế.

		NHÀ KHO NK04 (KHO KIM KHÍ)		
		MẶT CẮT D2-D2 SỬA CHỮA		KT: 06
		Số lượng	Khối lượng	Tỉ lệ
		VL:	Ờ số:	Tổng số tờ:
		CÔNG TY CỔ PHẦN PHỤ TÙNG MÁY SỐ 1		

TT	SỬA ĐỔI	NGƯỜI SỬA	XÁC NHẬN
LẦN BH: 01	TÊN	KY	NGÀY
LẬP	PHỤ TÙNG MÁY SỐ 1	7/5/2023	
K.SOAT	V. H. S.		
XÁC NHẬN	07/05/2023		
DUYỆT			

MẶT CẮT NHÀ XƯỞNG
KHI THI CÔNG - DÙNG BẠT CHE



YÊU CẦU KỸ THUẬT

- Trước khi thi công đơn vị thi công căng lưới, bạt để đảm bảo an toàn cho người và thiết bị.
- Lưới dù yêu cầu buộc chắc chắn, phẳng, phía trên cầu trục, kích thước ô 70x70, sợi D \geq 6.
- Bạt dứa loại xanh vàng dày yêu cầu buộc chắc chắn, sát đáy kèo.
- Lưới, bạt căng tối thiểu 06 gian nhà xưởng KT: 18x6m, đảm bảo an toàn khi thi công.
- Luân chuyển lưới, bạt đến các gian khác sau khi thi công xong, tổng số 2 lần
- Công nhân thi công trên cao phải có đầy đủ bảo hộ lao động
- Đơn vị thi công phải có biện pháp thi công đảm bảo an toàn

				NHÀ KHO NK04 (KHO KIM KHÍ)		
				MẶT CẮT NHÀ KHO KHI THI CÔNG + DÙNG BẠT CHE		
				KT: 07		
				Số lượng Khối lượng Tỷ lệ		
				Tờ số: Tổng số tờ:		
				VL:		
				CÔNG TY CỔ PHẦN PHỤ TÙNG MÁY SỐ 1		

Stamp: CÔNG TY CỔ PHẦN PHỤ TÙNG MÁY SỐ 1
 TT SỬA ĐỔI NGƯỜI SỬA XÁC NHẬN
 LẦN BH: 01 TÊN KÝ NGÀY
 LẬP PHỤ TÙNG MÁY SỐ 1 7/5/2016
 K.SOẠT N. Đ. S. Đ.
 XÁC NHẬN: [Signature]
 DUYỆT: [Signature]