



CÔNG TY CP PHỤ TÙNG MÁY SỐ 1

Đường 3/2, tổ 10, P. Bá Xuyên, tỉnh Thái Nguyên, Việt Nam

Điện thoại: 0208 3862 483 Fax: 0208 3862 316

Số: 2.6/CG-TBNL

Ngày: 19 tháng 05 năm 2026

THƯ MỜI CHÀO GIÁ

Kính gửi: Quý Công ty.....

Địa chỉ:

Điện thoại:..... fax:.....

Công ty Cổ phần Phụ tùng máy số 1 (Futu1) chuẩn bị triển khai hạng mục: Sửa chữa mái nhà xưởng NX02 (PX Cơ khí 2). Công ty Cổ phần Phụ tùng máy số 1 xin mời quý Công ty báo giá công việc theo yêu cầu sau:

1. Phạm vi, nội dung công việc như sau (chi tiết theo phụ lục):
2. Yêu cầu kỹ thuật: Theo bản vẽ thiết kế.
3. Biện pháp thi công đảm bảo an toàn lao động, môi trường, PCCC, sức khỏe nghề nghiệp và đáp ứng được tiến độ thi công.

a, Trình bày biện pháp thi công theo các nội dung công việc chính trong bản vẽ thiết kế gồm:

- Tháo dỡ mái tôn, khung chóp kính với chiều cao mái >6m. Khung thép, tôn tháo dỡ thu dọn về khu tập kết, phế liệu còn lại thu dọn ra ngoài công trình.
- Gia công, lắp đặt máng nước mưa inox, khung giằng thép và cửa chóp tôn.
- Lợp mái tôn nhà xưởng, tôn cliplock dày 0,45mm và phụ kiện

b, Trình bày phương án thi công khả thi để không ảnh hưởng đến sản xuất trong nhà xưởng, nhưng vẫn đảm bảo tiến độ thi công. Biện pháp đảm bảo an toàn cho người, sản phẩm và thiết bị trong nhà xưởng khi thi công vào mùa mưa.

c, Trình bày biện pháp đảm bảo an toàn lao động, vệ sinh môi trường, PCCC và an toàn sức khỏe nghề nghiệp khi thi công tại Futu1.

4. Thời gian thực hiện hợp đồng là: 40 ngày, trong đó thời gian thi công sửa chữa là 30 ngày.

5. Thời hạn nộp hồ sơ báo giá: Trước 08 giờ 00 ngày 25 tháng 5 năm 2026, tại Phòng Thiết bị- Năng lượng, Công ty Cổ phần Phụ tùng máy số 1 hoặc



Scan hồ sơ báo giá (đã được ký, đóng dấu) gửi qua địa chỉ Email dưới đây nguyenductha@futul.com.vn.

6. Yêu cầu nội dung về đơn giá và hồ sơ báo giá:

a, Đơn vị báo giá phải cung cấp tài liệu, hồ sơ liên quan để chứng minh có đủ tư cách pháp nhân, năng lực, kinh nghiệm để thực hiện toàn bộ các nội dung công việc nêu trên hoặc có cam kết trong báo giá nếu được đề xuất mời vào thương thảo làm rõ gồm:

- Bản sao giấy đăng ký kinh doanh.

- Bản sao báo cáo tài chính năm 2025 để chứng minh tình hình tài chính lành mạnh hoặc có cam kết không đang trong quá trình phá sản, nợ đọng.

- Bản sao tối thiểu 01 hợp đồng đã hoàn thành về (thi công mới hoặc sửa chữa) gia công, lắp đặt kết cấu thép mái và lợp mái nhà xưởng, nhà kho có giá trị phần việc $\geq 858.000.000$ đ trong thời gian từ năm 2021 đến nay.

b, Đơn giá của mỗi phần việc là đơn giá cố định bao gồm toàn bộ vật tư, nhân công, máy thi công, biện pháp thi công để hoàn thành công việc và thuế, phí (nếu có).

c, Hồ sơ báo giá không có xác nhận, không ký đóng dấu sẽ không được xem xét, đánh giá.

Hồ sơ báo giá của đơn vị được đánh giá là đạt khi đáp ứng các yêu cầu trên, có giá thấp nhất và không vượt giá dự toán (giá dự toán làm tròn 1.716.221.000 đồng)./.

Ghi chú: Thư mời này có giá trị qua fax, email.

ĐT liên hệ: 0967570151 - Ms Hiền



Phụ lục

PHẠM VI NỘI DUNG CÔNG VIỆC MỜI CHÀO GIÁ

Kèm theo Thư mời chào giá ngày 19.. tháng 05 năm 2026
về việc thi công hạng mục: Sửa chữa mái nhà xưởng NX02 (PX Cơ khí 2)

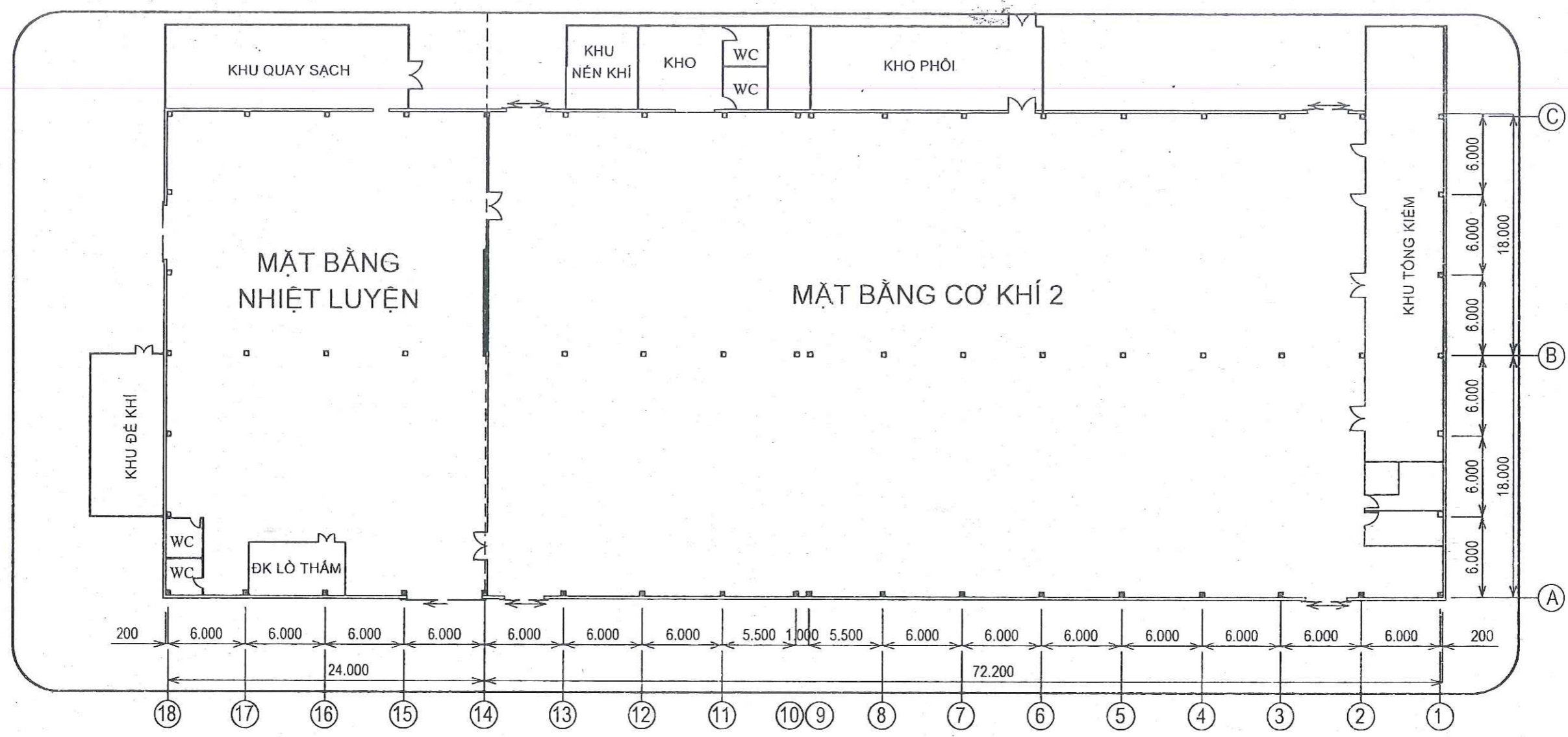
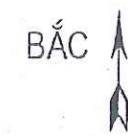
STT	NỘI DUNG CÔNG VIỆC	ĐƠN VỊ	KHỐI LƯỢNG
1	Tháo dỡ mái tôn chiều cao tháo dỡ >6m và thu dọn về khu tập kết phạm vi < 300m	m2	3.057,660
2	Tháo dỡ khung chóp kính, khung lưới chiều cao tháo dỡ >6m và thép thu dọn về khu tập kết phạm vi < 300m, phế liệu còn lại thu dọn ra ngoài công trình	m2	773,280
3	Sơn kết cấu thép 2 lớp sơn chống rỉ màu ghi sáng	m2	38,016
4	Gia công khung giằng thép chóp tôn	tấn	0,593
5	Gia công máng thu nước mưa inox 201 dày 0,5mm	tấn	0,038
6	Lắp đặt khung giằng thép chóp tôn	tấn	0,593
7	Lắp đặt máng thu nước mưa inox 201 dày 0,5mm	tấn	0,038
8	Lợp mái tôn cliplock (tôn không vít) dày 0,45mm, màu xanh ngọc	100m2	29,313
9	Lắp đặt phụ kiện tôn phẳng dập định hình dày 0,45mm, chiều rộng <= 0,6m	m	273,600
10	Gia công, lắp đặt cửa khung chóp tôn từ tôn phẳng dập hình dày 0,45mm	m2	293,760
11	Căng bạt che bụi, lưới chống rơi ô lưới 70x70 sợi 6mm để đảm bảo an toàn	m2	432,000
12	Luân chuyển lưới bạt, diện tích 432m2 sang gian bên cạnh sau khi thi công.	lần	5,000

Ghi chú:

1 - Khối lượng trên được đo bóc theo bản vẽ, Đơn vị báo giá có thể tính toán lại, nếu phát hiện sai lệch yêu cầu chào bổ sung một bản riêng để Chủ đầu tư xem xét.

2 - Vật tư chính của Đơn vị báo giá phải đáp ứng yêu cầu sau:

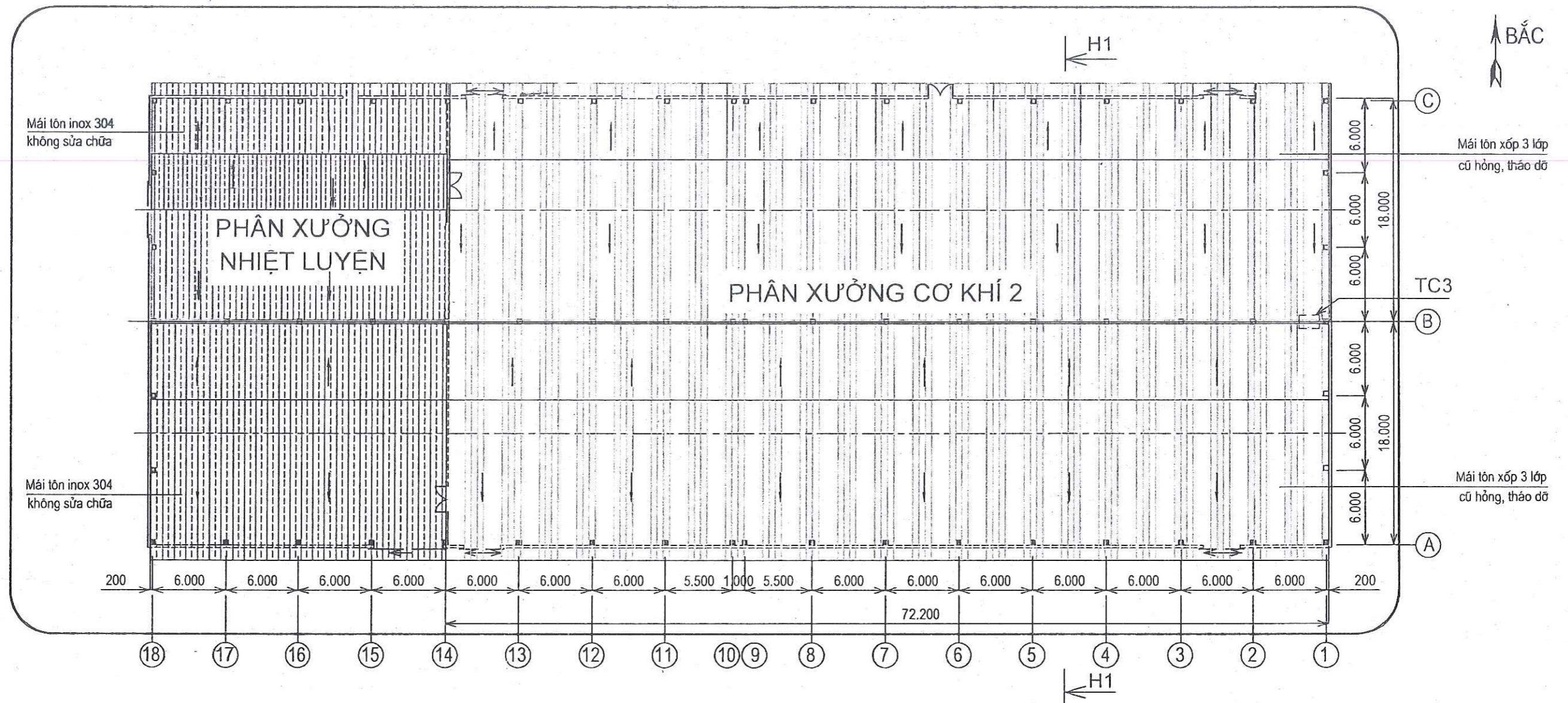
+ Tôn cliplock, phụ kiện AZ100-150 của AUSTNAM hoặc tương đương.



GHI CHÚ

- PX Cơ khí 2 chiều dài 12 gian nhà, PX Nhiệt luyện chiều dài 04 gian nhà.
- Mái nhà xưởng tại PX Cơ khí 2 là tôn xốp đã cũ, rỉ thủng tại các lỗ đinh vít.
- Mái nhà xưởng tại PX Nhiệt luyện lợp tôn inox 304 đang sử dụng hiệu quả.
- Khung chóp kính mái cửa trời đã hỏng, ổ bắn cần sửa chữa.

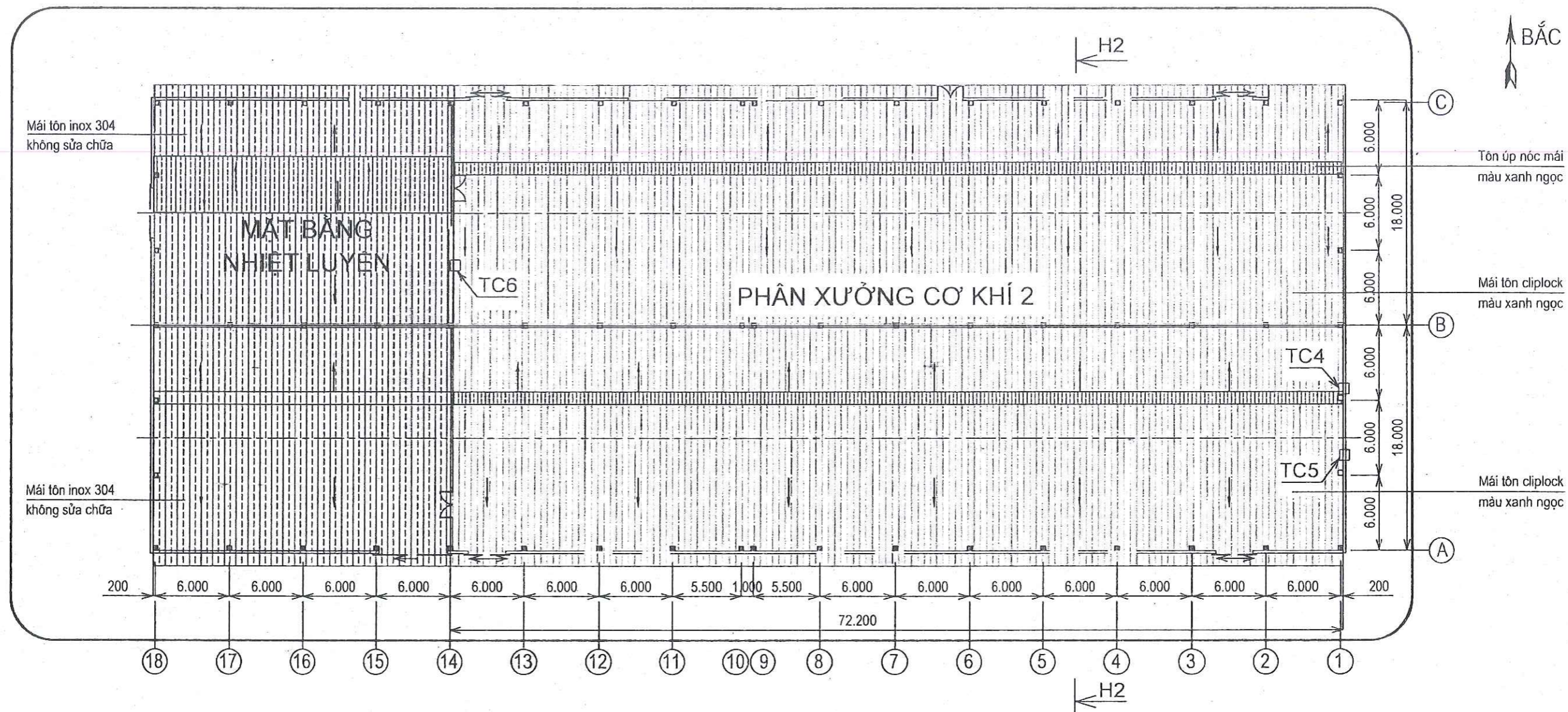
SỬA CHỮA MÁI NHÀ XƯỞNG NX02					
MẶT BẰNG NHÀ XƯỞNG				KT: 01	
				Số lượng	Khối lượng
TT SỬA ĐỔI NGƯỜI SỬA XÁC NHẬN LẦN BH: 01 TÊN KÝ NGÀY LẬP <i>(Signature)</i> 7.5.2026 K.SOÁT <i>(Signature)</i> XÁC NHẬN <i>(Signature)</i> DUYỆT <i>(Signature)</i>				VL:	
				Tờ số: Tờ số tờ: CÔNG TY CỔ PHẦN PHỤ TÙNG MÁY SỐ 1	



GHI CHÚ

- Mái nhà xưởng tại PX Cơ khí 2 là tôn xấp đã cũ, rỉ thủng tháo dỡ chuyển về khu tập kết phạm vi <300m
- Chớp kính, lưới mái cửa trời đã hỏng tháo dỡ chuyển ra ngoài công ty, khung thép chuyển về khu tập kết phạm vi <300m
- Máng thu nước mưa gian đầu hồi phía Đông KT: 6m x 0,6m hỏng, không phù hợp tháo dỡ.

				SỬA CHỮA MÁI NHÀ XƯỞNG NX02			
				MẶT BẰNG MÁI HIỆN TRẠNG		KT: 02	
						Số lượng	Khối lượng
TT	SỬA ĐỔI	NGƯỜI SỬA	XÁC NHẬN	VL:		Tờ số:	Tổng số tờ:
LẦN BH: 01	TÊN	46003 KY	NGÀY			15/12/2024	
LẬP							
K.SOÁT							
XÁC NHẬN							
DUYỆT							
						CÔNG TY CỔ PHẦN PHỤ TÙNG MÁY SỐ 1	

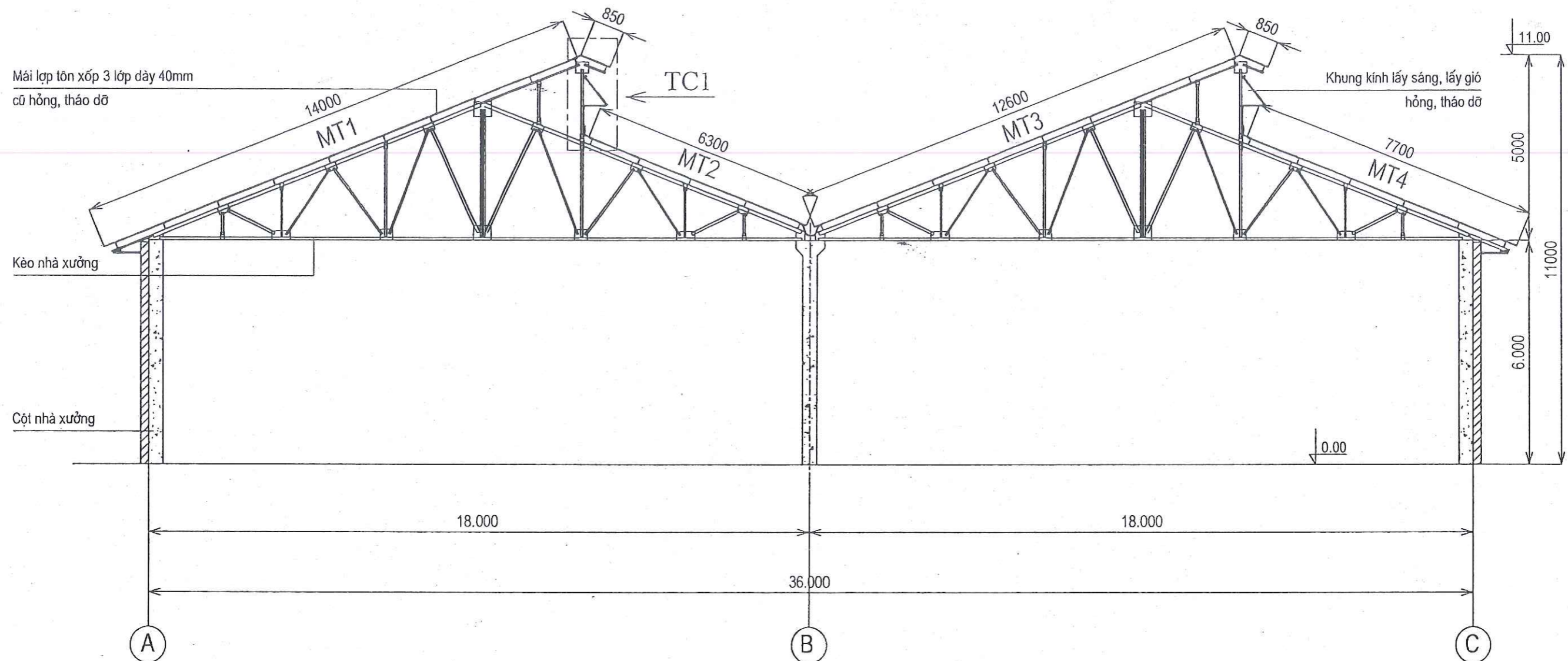


YÊU CẦU KỸ THUẬT

- Gian nhà PX Cơ khí 2 lợp tôn cliplock dày 0,45mm màu xanh ngọc, lớp mạ phủ AZ100-150.
- Phụ kiện tôn lợp mái dập hình dày 0,45mm màu xanh ngọc, lớp mạ phủ AZ100-150.
- Tiếp giáp giữa 2 mái phân xửƠNG có tôn phẳng dập-định hình dày 0,45mm màu xanh ngọc.
- Khung chóp kính sửa chữa thay bằng chóp tôn tại gian nhà xửƠNG PX Cơ khí 2.
- Khi thi công tham khảo các kích thước thực tế.

SỬA CHỮA MÁI NHÀ XỬƠNG NX02					
MẶT BẰNG MÁI SỬA CHỮA				KT: 03	
				Số lượng	Khối lượng
TT	SỬA ĐỔI	NGƯỜI SỬA	XÁC NHẬN		
LẦN BH: 01	TÊN	KÝ	NGÀY		
LẬP	CÔNG TY CỔ PHẦN PHỤ TÙNG MÁY SỐ 1		7/5/2024		
K.SOÁT	PHỤ TÙNG MÁY SỐ 1				
XÁC NHẬN	PHỤ TÙNG MÁY SỐ 1				
DUYỆT	PHỤ TÙNG MÁY SỐ 1				
VL:				Tờ số:	Tổng số tờ:
				CÔNG TY CỔ PHẦN PHỤ TÙNG MÁY SỐ 1	

MẶT CẮT H1-H1



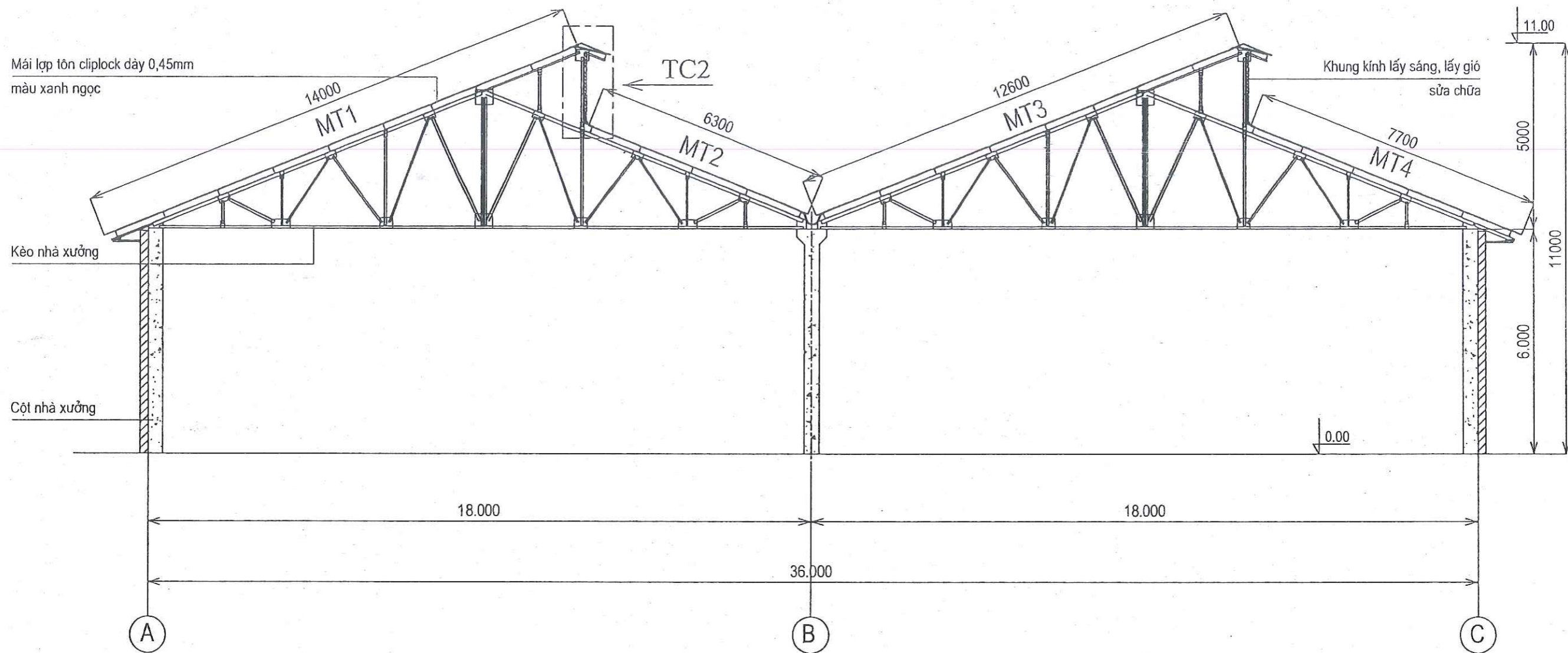
GHI CHÚ

- Mái nhà xưởng tại PX Cơ khí 2 là tôn xộp đã cũ, rỉ thủng tháo dỡ chuyển về khu tập kết phạm vi <300m
- Chóp kính, lưới mái cửa trời đã hỏng tháo dỡ chuyển ra ngoài công ty, khung thép chuyển về khu tập kết phạm vi <300m
- Máng thu nước mưa gian đầu hồi phía Đông KT: 6m x 0,6m hỏng, không phù hợp tháo dỡ.

SỬA CHỮA MÁI NHÀ XƯỞNG NX02				
MẶT CẮT H1 - H1 (HIỆN TRẠNG)			KT: 04	
			Số lượng	Khối lượng
VL:			Tờ số:	Tổng số tờ:
			CÔNG TY CỔ PHẦN PHỤ TÙNG MÁY SỐ 1	

TT	SỬA ĐỔI	NGƯỜI SỬA	XÁC NHẬN	
LẦN BH: 01	TÊN	KY	NGÀY	
LẬP				15/12/24
K.SOÁT				
XÁC NHẬN				
DUYỆT				

MẶT CẮT H2-H2



YÊU CẦU KỸ THUẬT

- Gian nhà PX Cơ khí 2 lớp tôn cliplock dày 0,45mm màu xanh ngọc, lớp mạ phủ AZ100-150.
- Phụ kiện tôn lợp mái dập hình dầy 0,45mm màu xanh ngọc, lớp mạ phủ AZ100-150.
- Khung chóp kính sửa chữa thay bằng chóp tôn tại gian nhà xưởng PX Cơ khí 2.
- Khi thi công tham khảo các kích thước thực tế.

SỬA CHỮA MÁI NHÀ XƯỞNG NX02				
MẶT CẮT H1 - H1 (SỬA CHỮA)			KT: 05	
TT	SỬA ĐỔI	NGƯỜI SỬA	XÁC NHẬN	
LẦN BH: 01	TÊN	KY	NGÀY	
LẬP				7.5.2028
K.SOÁT				
XÁC NHẬN				
DUYỆT				
VL:			Tờ số:	Tổng số tờ:

MẶT CẮT C1-C1

THEO TC1 - CHỚP KÍNH CỬA TRỜI

SL: 12

Tôn lợp mái cũ hỏng
tháo bỏ

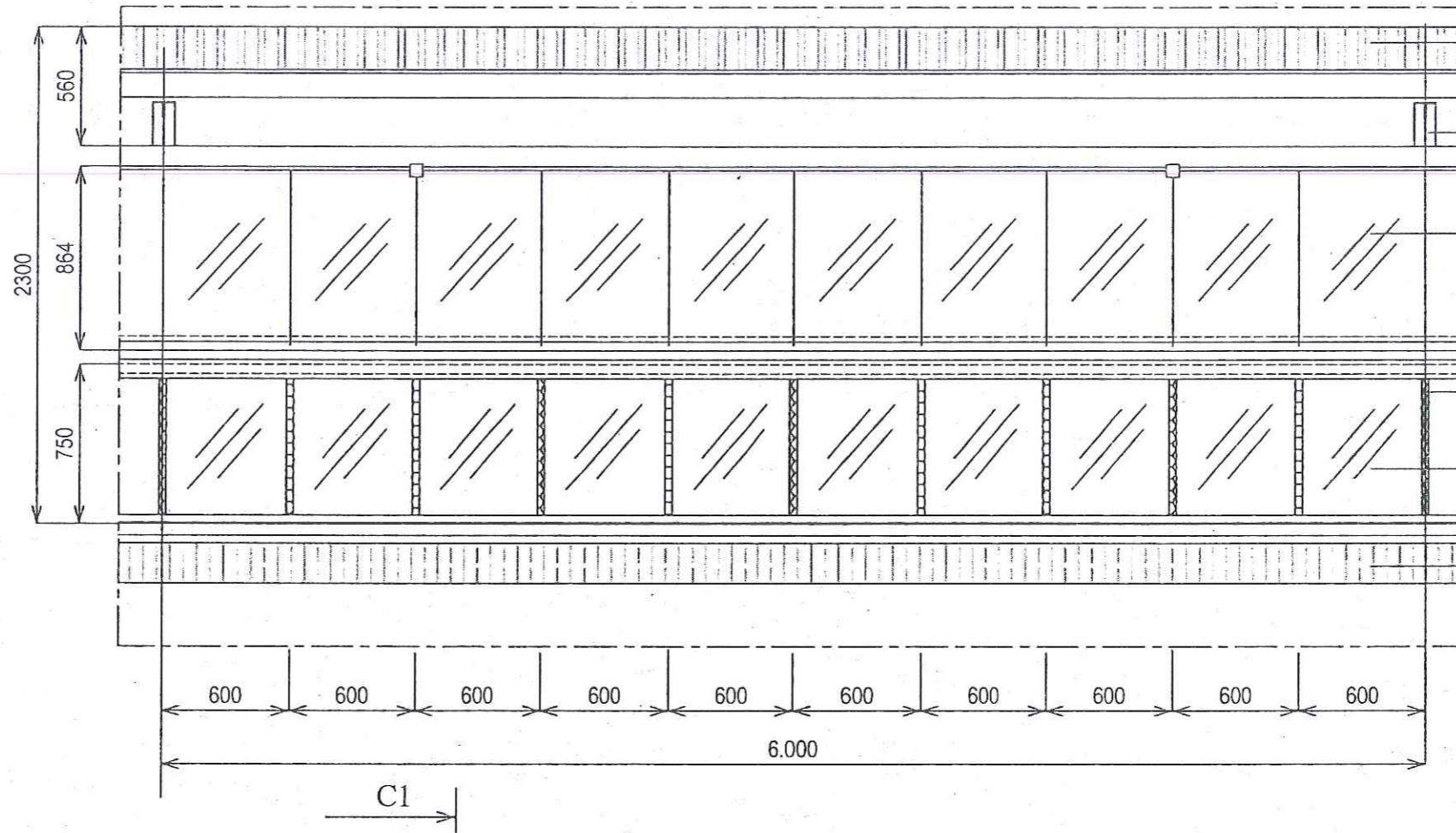
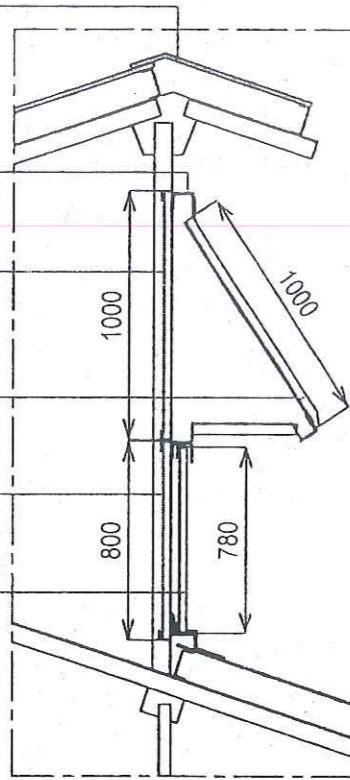
Khung chóp kính KC1
giữ nguyên

Khung lưới KL1
rỉ hỏng, tháo bỏ

Ô chóp thép kính OC1
dày 10mm, tháo bỏ

Khung lưới KL2
rỉ hỏng, tháo bỏ

Ô chóp thép kính OC2
dày 10mm, tháo bỏ



Tôn lợp mái
cũ hỏng, tháo bỏ

Kèo thép hình

Ô chóp thép kính OC1
dày 10mm, tháo bỏ

Khung lưới đỡ kính
bên dưới, tháo bỏ

Ô chóp thép kính OC2
dày 10mm, tháo bỏ

Tôn lợp mái
cũ hỏng, tháo bỏ

BẢNG 1: TỔNG HỢP KHỐI LƯỢNG Ô CHỚP

TT	TÊN GỌI	QUY CÁCH (mm)	S.LƯỢNG 1 GIAN (cái/ thanh)	TỔNG S.LƯỢNG (cái/ thanh)	GHI CHÚ
1	Ô chóp OC1	6000x1000	03	36	
2	Ô chóp OC2	6000x780	03	36	
3	Khung lưới KL1	6000x1000	03	36	
4	Khung lưới KL2	6000x800	03	36	

YÊU CẦU KỸ THUẬT

- Tháo dỡ chóp kính, lưới vận chuyển ra ngoài công ty, khung thép thu dọn về khu tập kết phạm vi < 300m.
- Khung giằng thép KC1 giữ nguyên để lắp đặt chóp tôn.
- Khi thi công tham khảo kích thước thực tế.

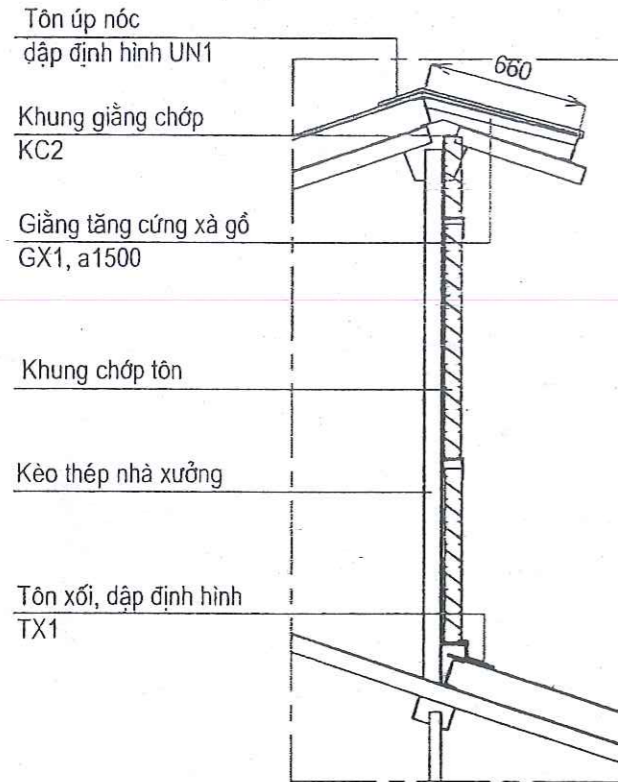
SỬA CHỮA MÁI NHÀ XƯỞNG NX02

				CHI TIẾT HIỆN TRẠNG CHỚP CỬA TRỜI			KT: 06			
TT	SỬA ĐỔI	NGƯỜI SỬA	XÁC NHẬN	LẦN BH: 01	TÊN	KÝ	NGÀY	Số lượng	Khối lượng	Tỉ lệ
LẬP										
K.SOÁT								Tờ số:	Tổng số tờ:	
XÁC NHẬN										
DUYỆT										

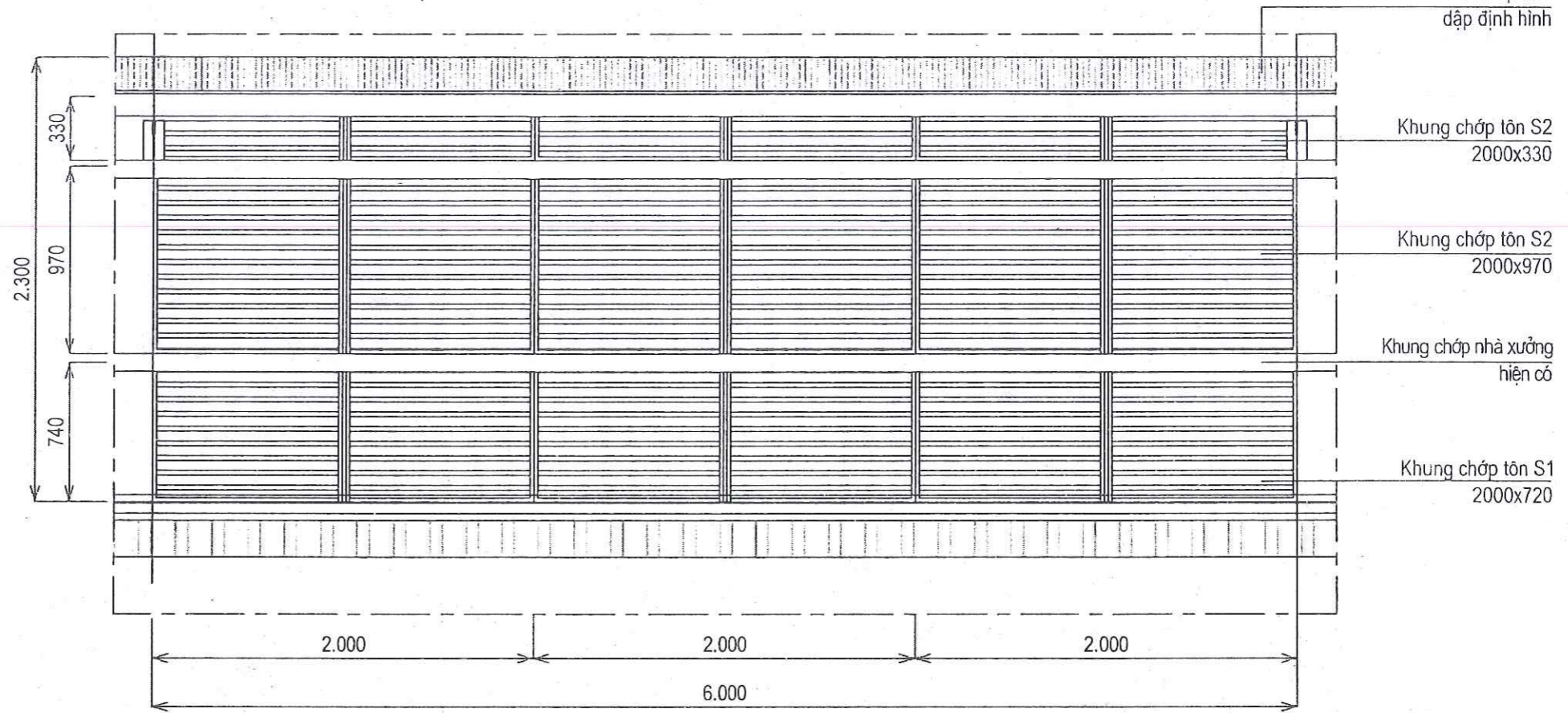
VL:

CÔNG TY CỔ PHẦN PHỤ TÙNG MÁY SỐ 1

MẶT CẮT C2-C2



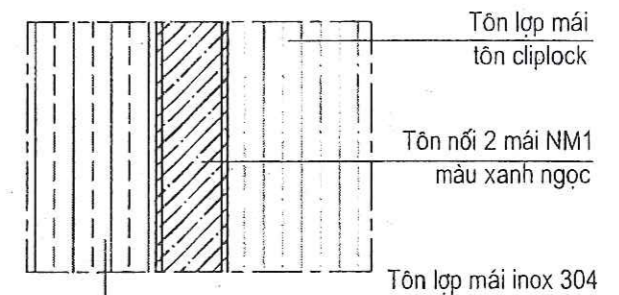
THEO TC2
SL: 12



BẢNG 2: TỔNG HỢP PHỤ KIỆN

TX1	NM1
Vị trí: Đỉnh mái ngán KT: 0,45x400 dài 72,2m SL: 02 tấm	Vị trí: Giữa 2 mái, trục 14 KT: 0,45x600 dài 40,6m SL: 01 tấm

TRÍCH TC6
(Vị trí tiếp giáp 2 mái)



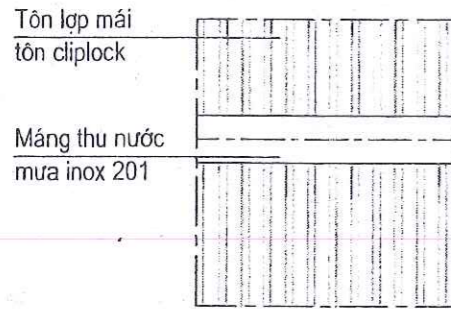
YÊU CẦU KỸ THUẬT

- Khung chóp tôn lắp đặt kín khít, chắc chắn mỹ quan, các vị trí tiếp giáp bôi keo chống mưa thấm dột.
- Giằng tăng cứng GX1 được liên kết với xà gỗ bằng mối hàn đảm bảo chắc ngầu.
- Tôn phụ kiện dập định hình dày 0,45mm màu xanh ngọc.
- Khi thi công tham khảo kích thước thực tế.

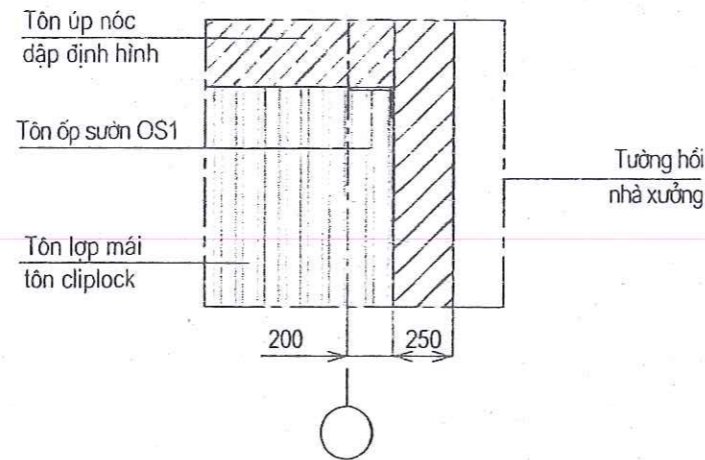
SỬA CHỮA MÁI NHÀ XƯỞNG NX02

				CHI TIẾT SỬA CHỮA CHỚP CỬA TRỜI			KT: 07		
Số lượng		Khối lượng					Tỉ lệ		
Tờ số:		Tổng số tờ:		VL:		CÔNG TY CỔ PHẦN PHỤ TÙNG MÁY SỐ 1			
TT	SỬA ĐỔI	NGƯỜI SỬA	XÁC NHẬN						
LẦN BH: 01	TÊN	KÝ	NGÀY						
LẬP			7/5/20						
K.SOÁT									
XÁC NHẬN									
DUYỆT									

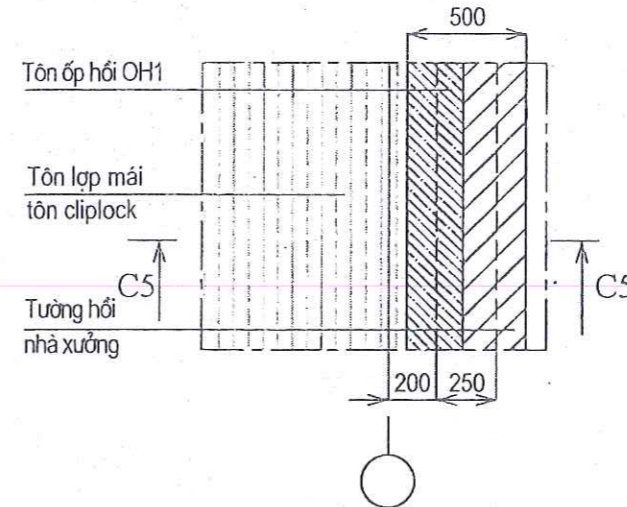
TRÍCH TC3
(Máng thu nước mưa)



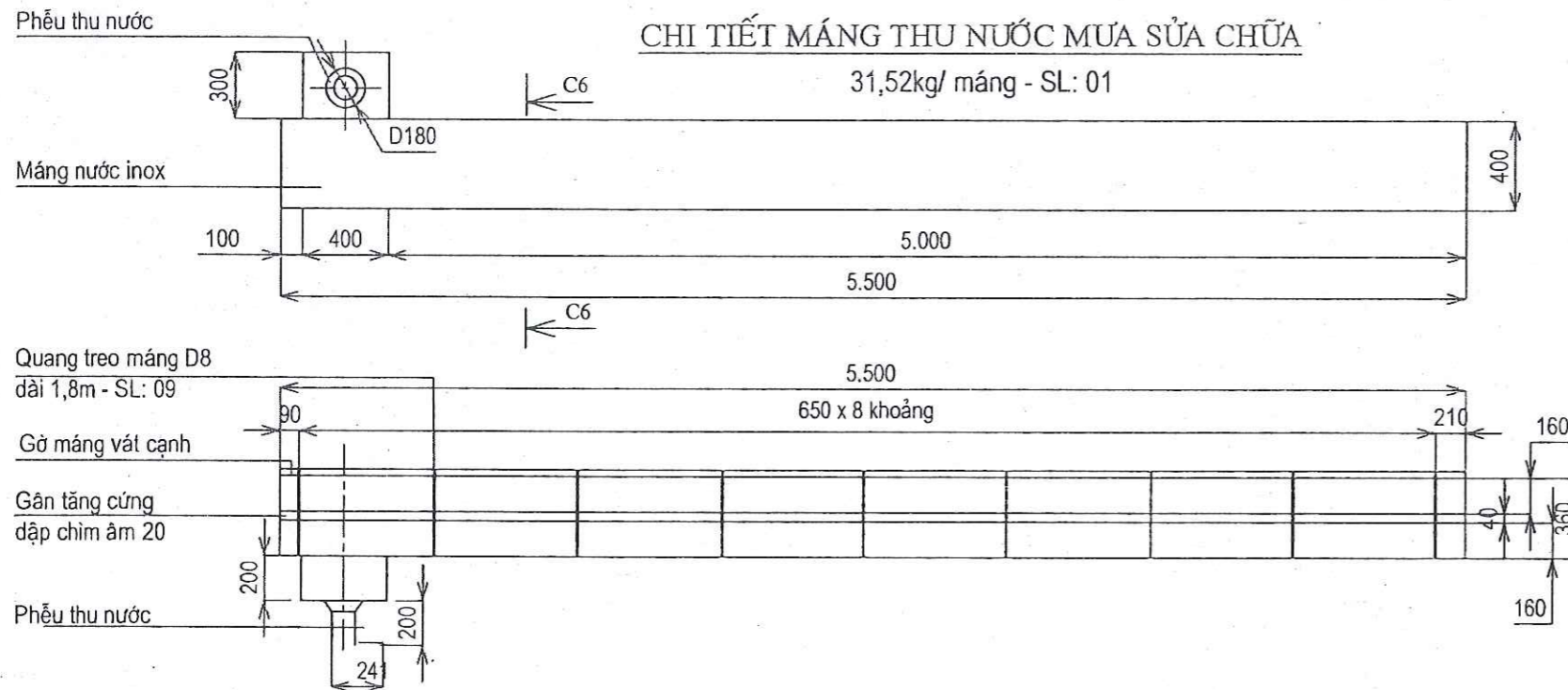
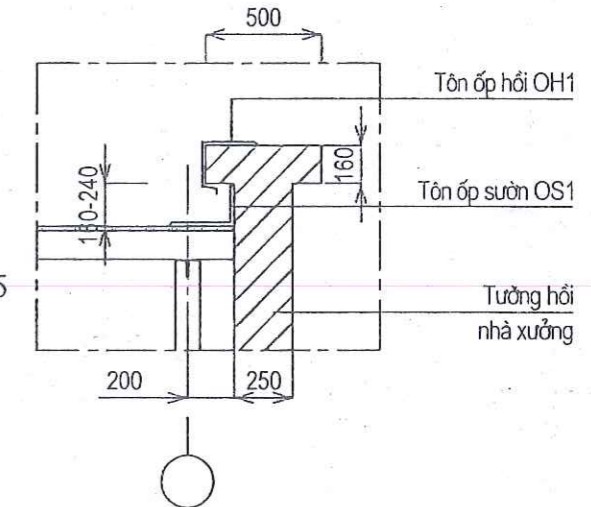
TRÍCH TC4
(Tôn ốp góc)



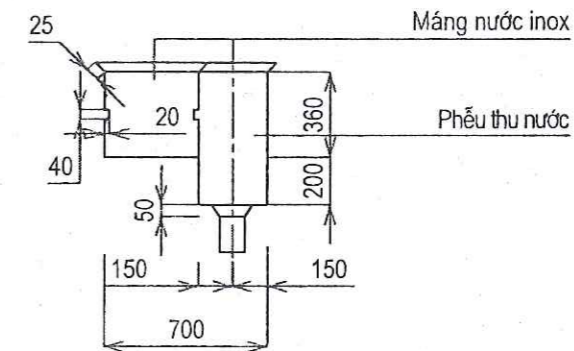
TRÍCH TC5
(Tôn ốp sườn)



MẶT CẮT C5-C5
(Tôn ốp sườn)



C6-C6



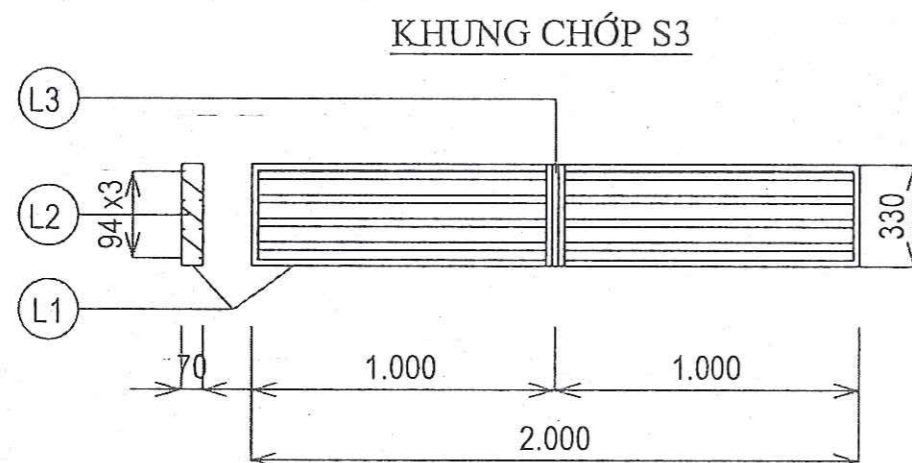
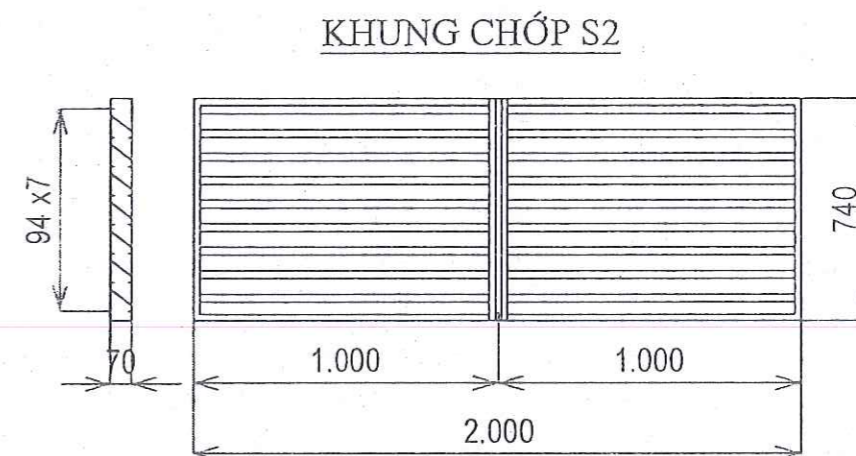
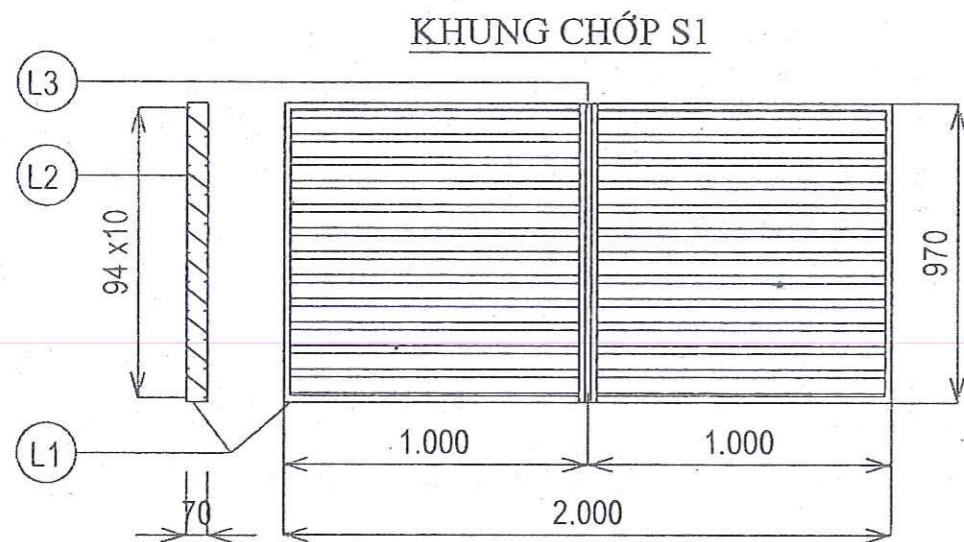
YÊU CẦU KỸ THUẬT

- Tháo dỡ máng nước mưa cũ, hỏng giữa nhà tại gian trực 1-2, KT: 6000x 600 và thay máng inox 201 dày 0,5mm.
- Tôn phụ kiện dập hình màu xanh ngọc, lớp mạ phủ AZ100-150.
- Các phụ kiện khi lắp đặt yêu cầu cắt khoét vị trí giao với sóng tôn, bôi keo kín khí, mỹ quan.
- Các kết cấu thép trước khi lắp đặt phải sơn 2 lớp chống rỉ màu ghi sáng.
- Khi thi công tham khảo kích thước thực tế.

BẢNG 3: TỔNG HỢP PHỤ KIỆN

UN1	OH1	OS1	OG1
<p>Vị trí: Trên đỉnh mái KT: 0,45x860 dài 72,2m SL: 02 tấm</p>	<p>Vị trí: Tường đầu hồi KT: 0,45x510 dài 42,2m SL: 01 tấm</p>	<p>Vị trí: Tường đầu hồi KT: 0,45x460 dài 42,2m SL: 01 tấm</p>	<p>Vị trí: Giữa tường đầu hồi KT: 0,45x500 dài 2,1m SL: 02 tấm</p>

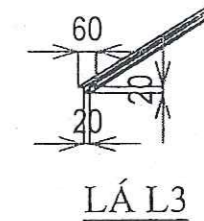
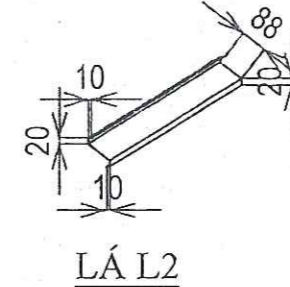
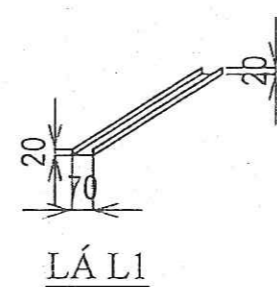
SỬA CHỮA MÁI NHÀ XƯỞNG NX02			
CHI TIẾT MÁNG NƯỚC MƯA VÀ PHỤ KIỆN		KT: 08	
TT	SỬA ĐỔI	NGƯỜI SỬA XÁC NHẬN	
LẦN BH: 01	TÊN	KÝ	NGÀY
LẬP			15/02/2026
K.SOÁT	VL:		
XÁC NHẬN	TỜ SỐ: Tổng số tờ:		
DUYỆT			



419

CHI TIẾT LÁ KHUNG CHỚP

(Gia công từ tôn phẳng dày 0.45mm
dập định hình)



BẢNG 4: TỔNG HỢP KHỐI LƯỢNG KHUNG, CHỚP

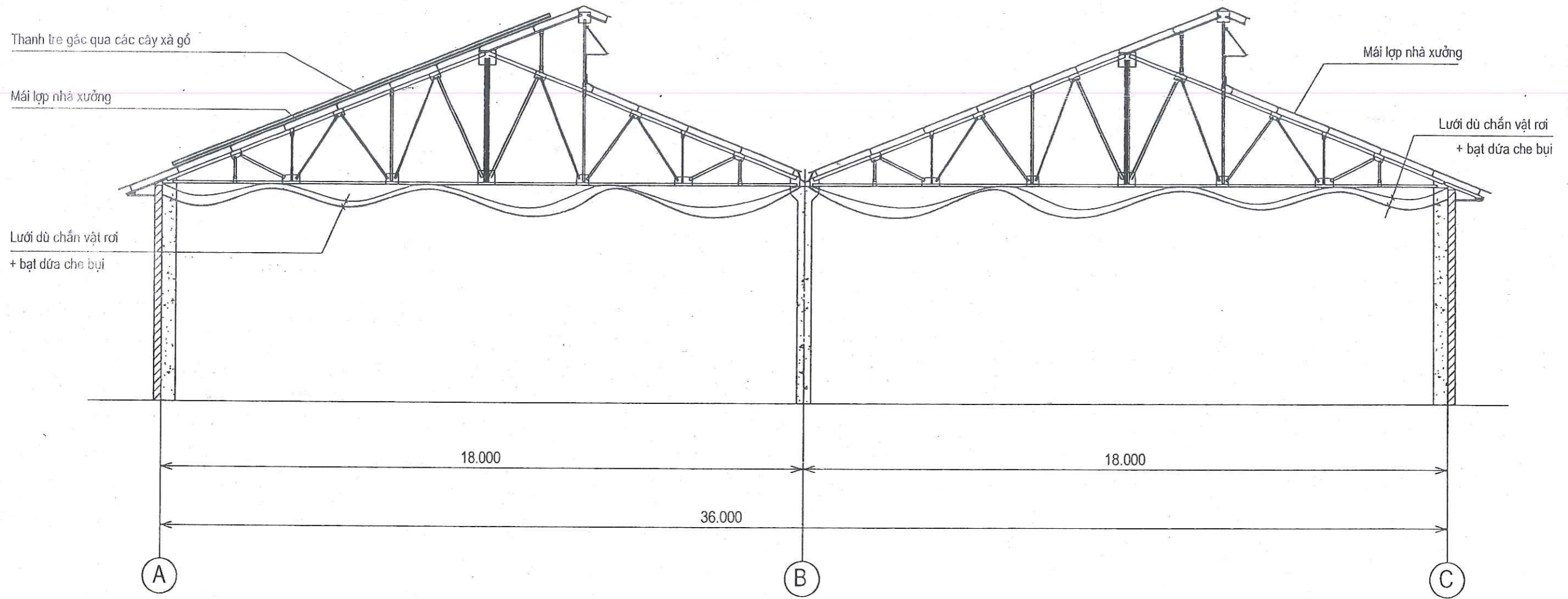
TT	TÊN GỌI	QUY CÁCH (mm)	S.LƯỢNG 1 GIẢN (cái/ thanh)	TỔNG S.LƯỢNG (cái/ thanh)	K.LƯỢNG (kg)
1	Khung chóp S1	2000x970x70	06	72	
2	Khung chóp S2	2000x740x70	06	72	
3	Khung chóp S3	2000x330x70	06	72	
4	Giằng tăng cứng xà gỗ GX1	L40x40x4x660	08	96	153,3
5	Khung giằng chóp KC2	L50x50x4x6000	02	24	439,2

YÊU CẦU KỸ THUẬT

- Khung chóp sau khi lắp ghép chắc chắn, mỹ quan, lưu ý các vị trí giao với giằng cắt khoét.
- Tôn phụ kiện dập hình màu xanh ngọc, lớp mạ phủ AZ100-150.
- Các kết cấu thép trước khi lắp đặt phải sơn 2 lớp chống rỉ màu ghi sáng.
- Khi thi công tham khảo kích thước thực tế.

					SỬA CHỮA MÁI NHÀ XƯỞNG NX02		
					CHI TIẾT KHUNG CHỚP		KT: 09
TT	SỬA ĐỔI	NGƯỜI SỬA	XÁC NHẬN		Số lượng	Khối lượng	Tỉ lệ
LẦN BH: 01	TÊN	KÝ	NGÀY				
LẬP				7/5/26			
K.SOÁT							
XÁC NHẬN							
DUYỆT							
					VL:		Tờ số: Tổng số tờ:

MẶT CẮT NHÀ XƯỞNG
KHI THI CÔNG - DÙNG BẠT CHE



YÊU CẦU KỸ THUẬT

- Trước khi thi công đơn vị thi công cần căng lưới, bạt để đảm bảo an toàn cho người và thiết bị.
- Lưới dù yêu cầu buộc chắc chắn, phẳng, sát đáy kèo, kích thước ô 70x70, sợi D>=6.
- Bạt dứa loại xanh vàng dây yêu cầu buộc chắc chắn, phẳng, sát đáy kèo.
- Lưới, bạt căng tối thiểu 04 gian nhà xưởng KT: 18m x6m, đảm bảo an toàn khi thi công.
- Luân chuyển lưới, bạt đến các gian khác sau khi thi công xong, tổng số 5 lần.
- Công nhân thi công trên cao phải có đầy đủ bảo hộ lao động.
- Đơn vị thi công phải có biện pháp thi công đảm bảo an toàn.

SỬA CHỮA MÁI NHÀ XƯỞNG NX02				
BIỆN PHÁP THI CÔNG PHẦN XƯỞNG CK2 (DÙNG LƯỚI + BẠT)			KT: 10	
TT	SỬA ĐỔI	NGƯỜI SỬA	XÁC NHẬN	Số lượng
LẦN BH: 01	TÊN	KÝ	NGÀY	Khối lượng
LẬP	CÔNG TY PHỤ TÙNG MÁY SỐ 1			Tỉ lệ
K.SOÁT	PHỤ TÙNG MÁY SỐ 1			Tờ số:
XÁC NHẬN	PHỤ TÙNG MÁY SỐ 1			Tổng số tờ:
DUYỆT	PHỤ TÙNG MÁY SỐ 1			VL: